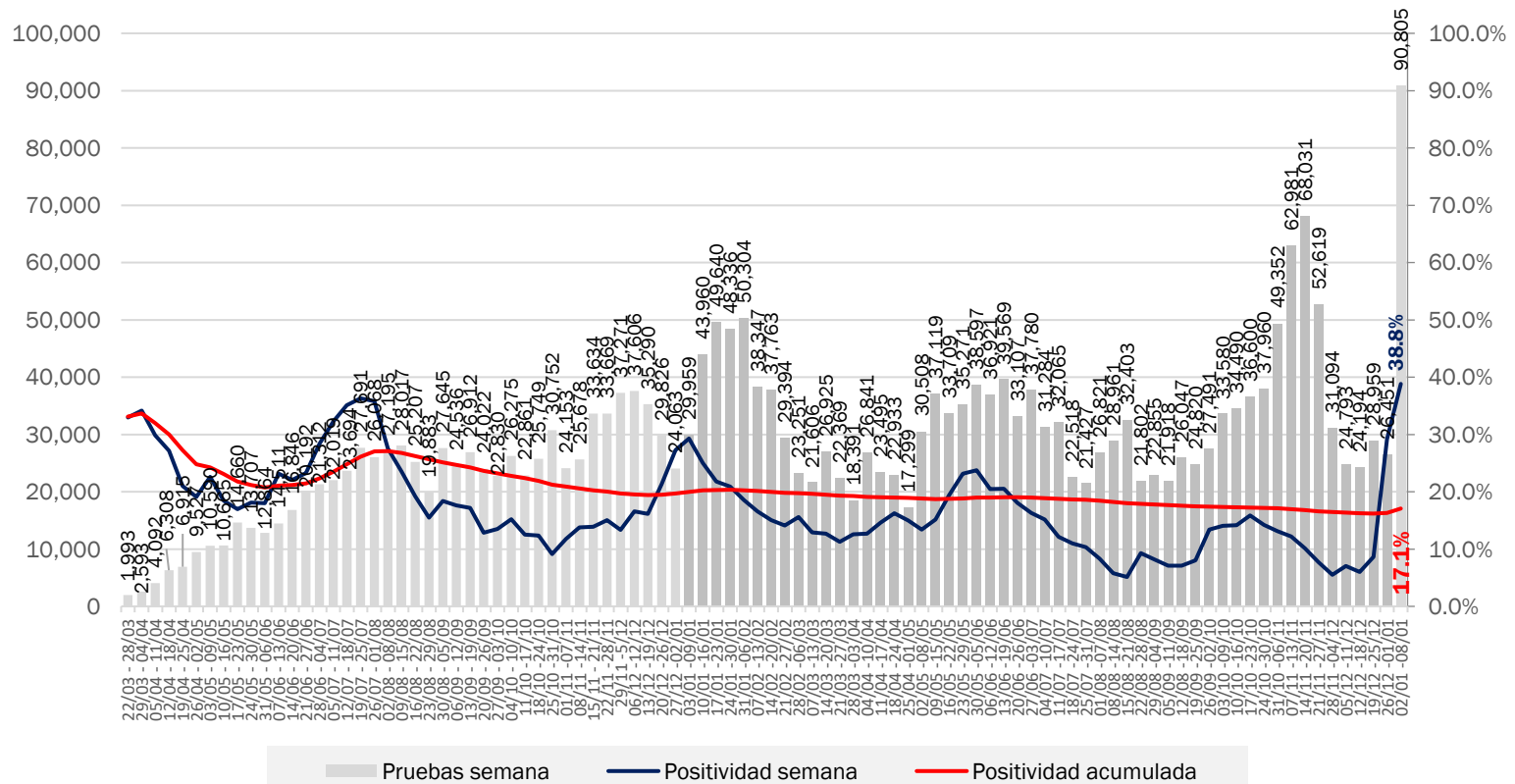


## República Dominicana: Pruebas PCR y positividad



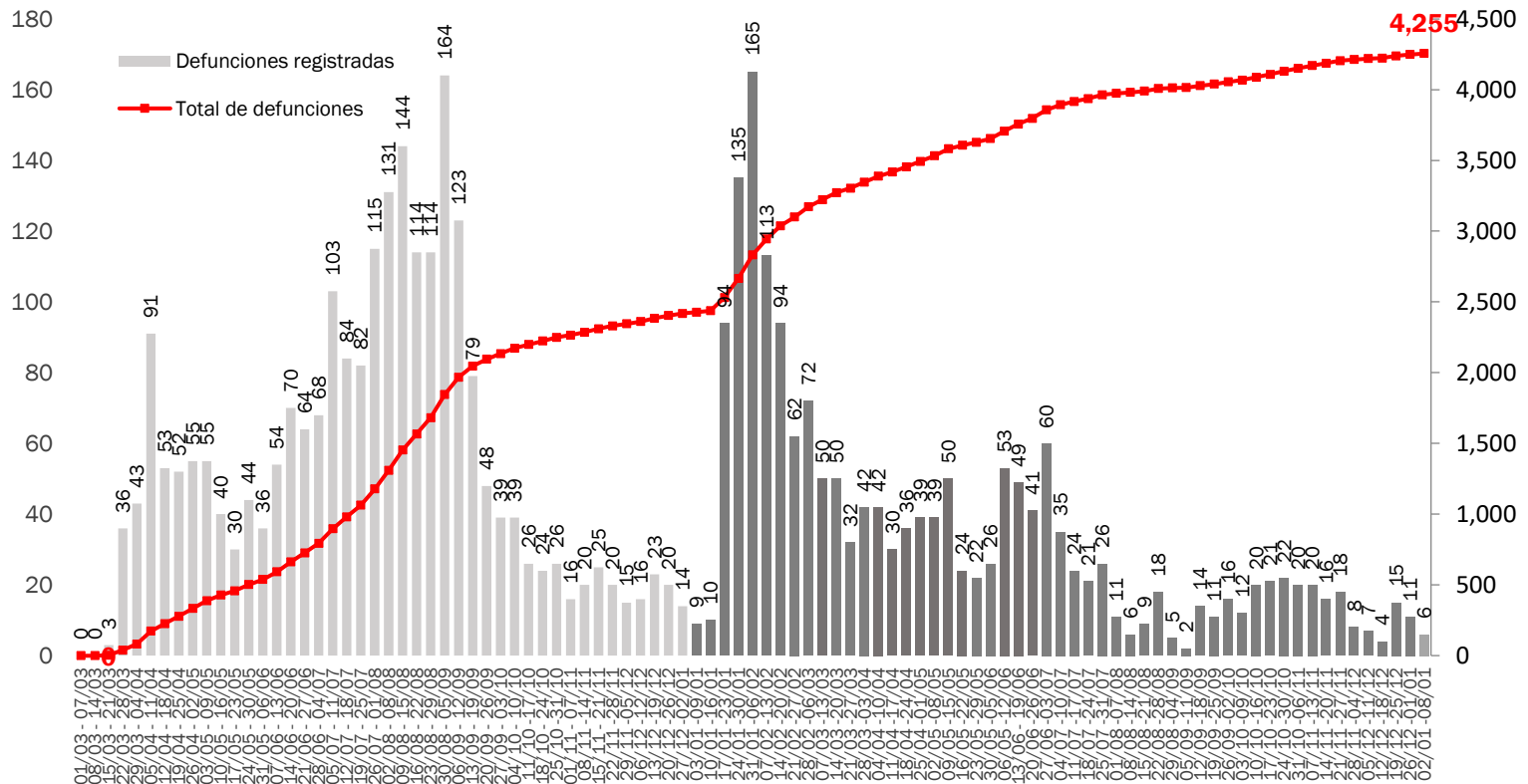
Fuente: Sistema de Vigilancia Epidemiológica (SINAVE)

La positividad promedio de los últimos 28 días es de 21.1%, habiéndose realizado la cantidad de 42,602 pruebas semanales en promedio. Las positivities acumuladas y de la última semana son 17.1% y 38.8%, respectivamente, habiéndose disparado la positividad en la última semana.





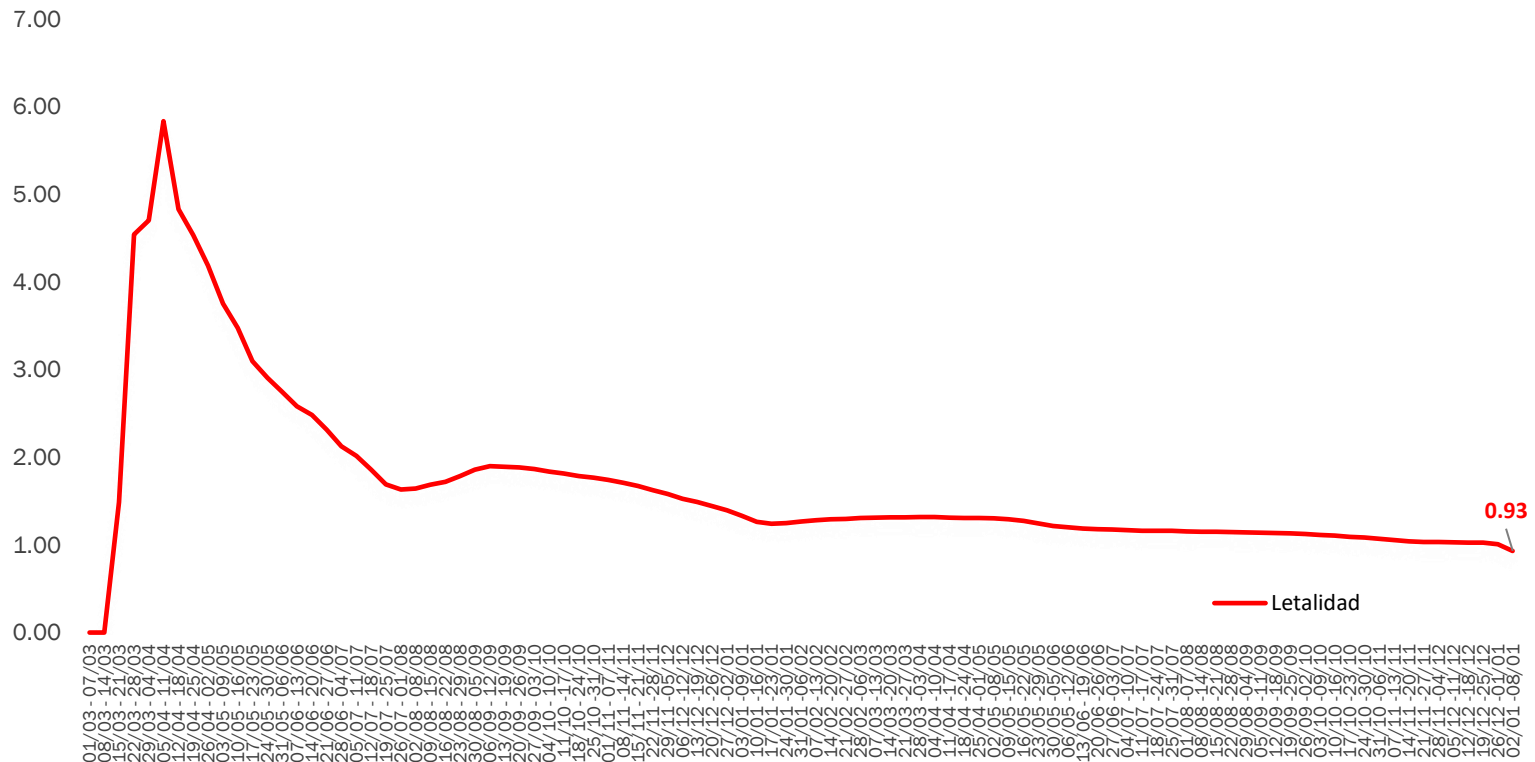
## República Dominicana: Defunciones COVID-19 registradas por semana



Fuente: Sistema de Vigilancia Epidemiológica (SINAVE)

El registro de defunciones a causa del COVID-19 han venido en descenso en las últimas semanas, aunque con ligeras alzas y bajas, se puede visualizar en la curva que en la última semana se registraron menos defunciones que en la semana anterior, el número de defunciones corresponden a fecha de registro y no a fecha de ocurrencia.

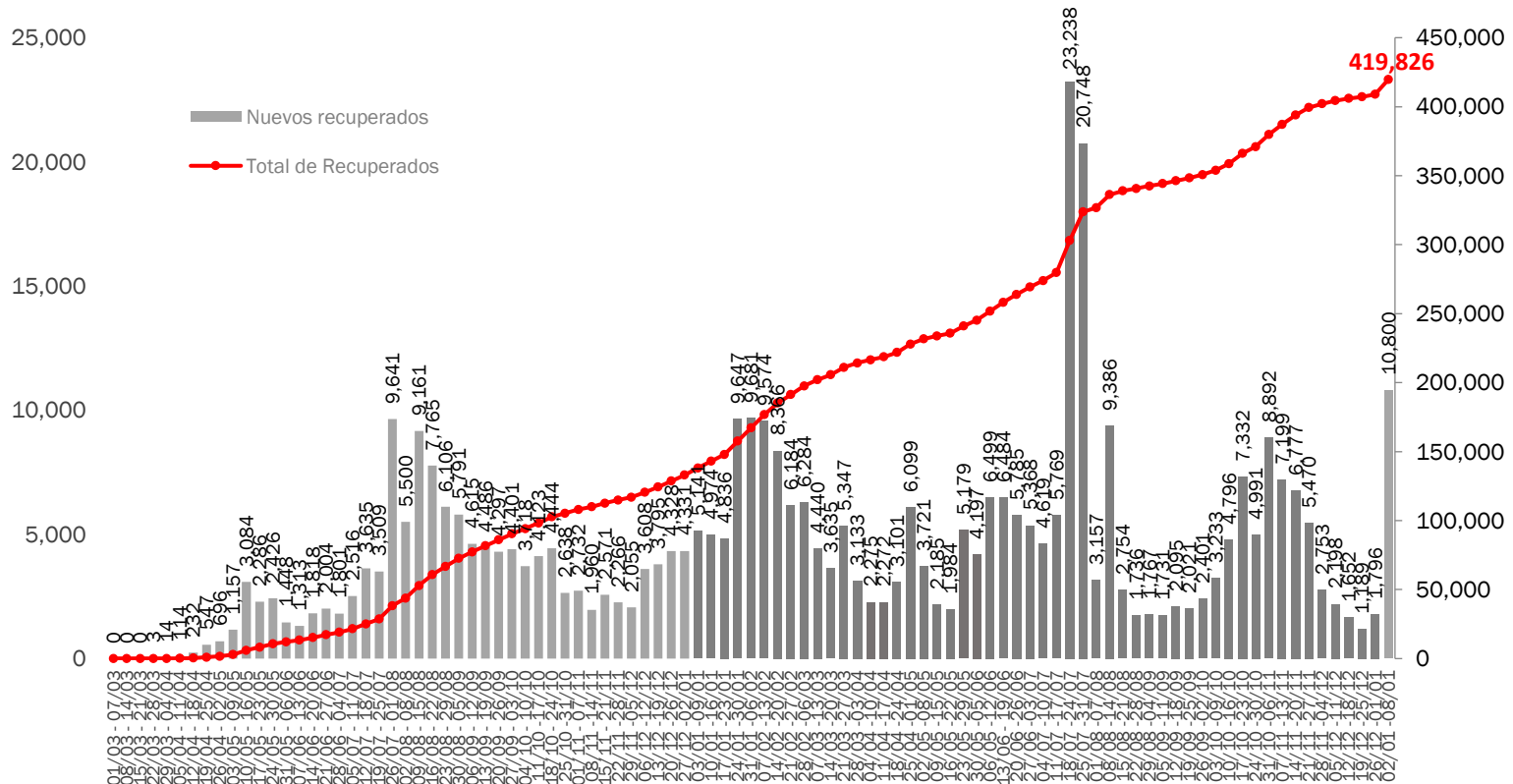
## República Dominicana: Letalidad de COVID-19 al final de cada semana



Fuente: Sistema de Vigilancia Epidemiológica (SINAVE)

La tasa de letalidad acumulada luego de llegar a unos máximos en la primera etapa de la pandemia, ya en la segunda semana de abril del 2020 inició un proceso de descenso sostenido que se vio ligeramente afectado en entre agosto y septiembre del 2020, al finalizar la última semana es de 0.93%.

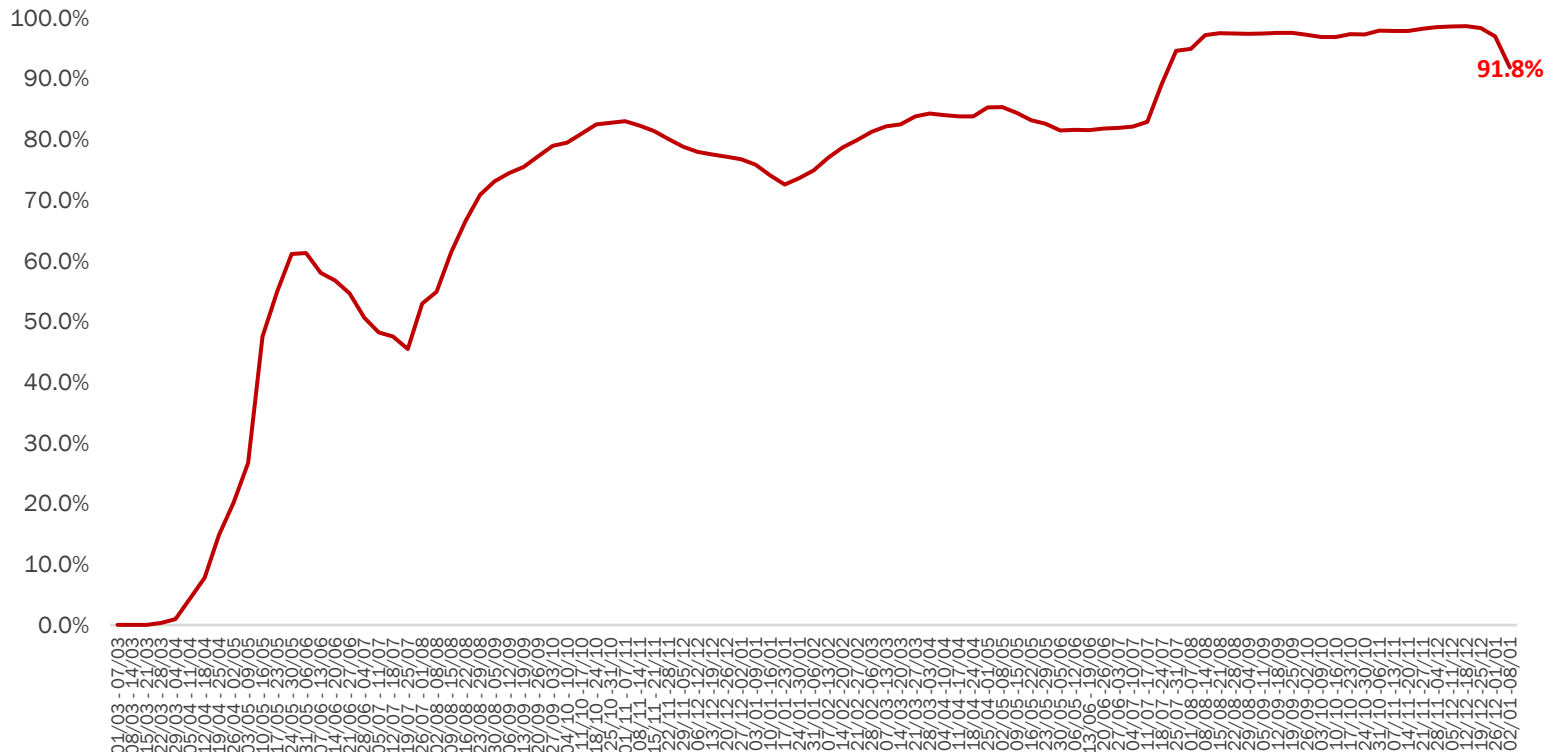
## República Dominicana: Recuperados de COVID-19 por semana



Fuente: Sistema de Vigilancia Epidemiológica (SINAVE)

En la última semana la cantidad de nuevos casos de COVID-19 registrados supera la cantidad de recuperados. El porcentaje de recuperación de COVID-19 esta última semana alcanzó el 91.8%. De cada cien casos registrados noventa y dos se han recuperado.

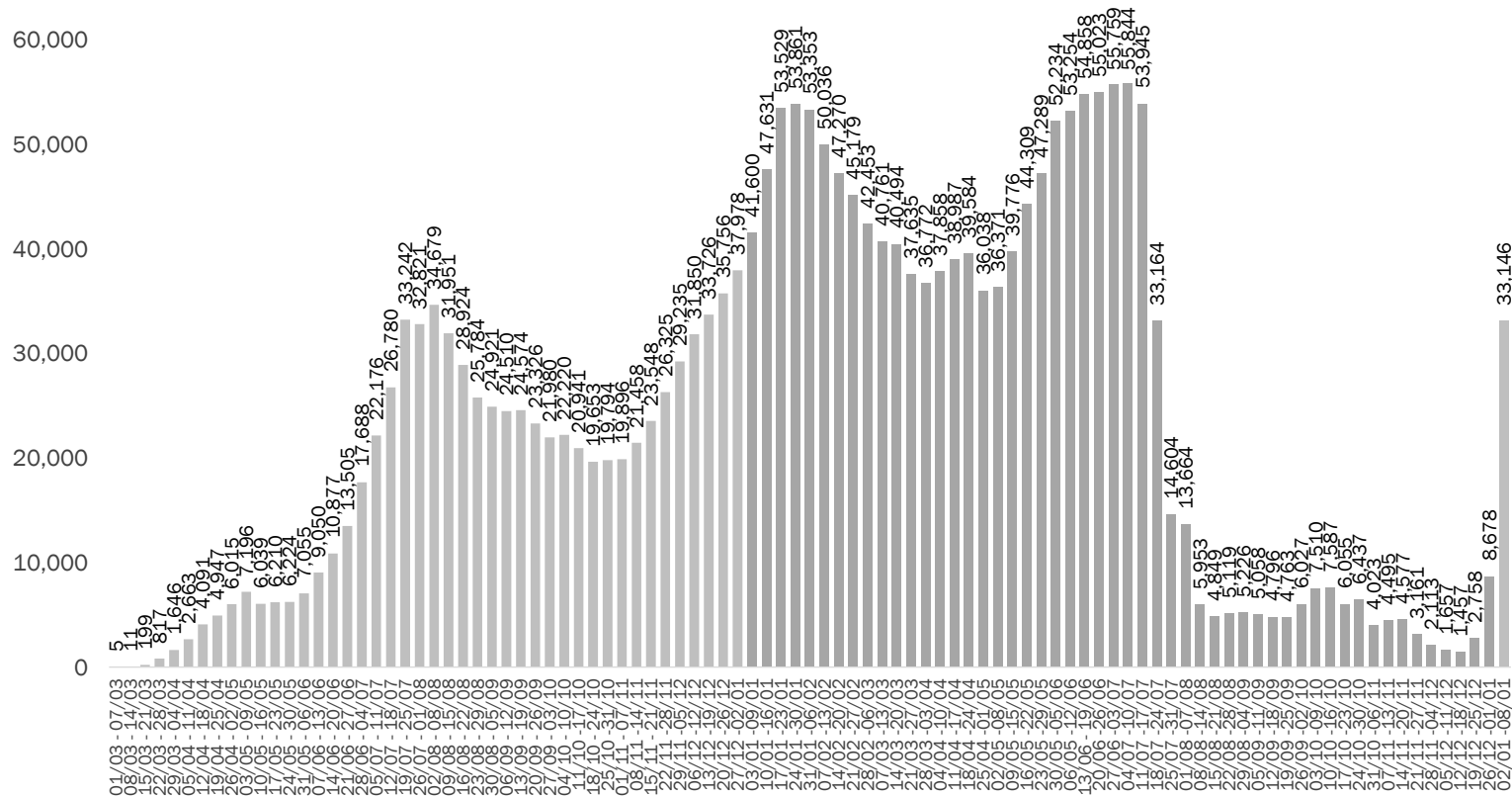
## República Dominicana: Porcentaje de recuperación COVID-19 por semana



Fuente: Sistema de Vigilancia Epidemiológica (SINAVE)

El porcentaje de recuperados mantuvo un ascenso constante hasta finales de mayo 2020 donde llegó a superar el 60%, iniciando un descenso que se prolongó por siete semanas bajando hasta el 45%, a partir de la tercera semana del mes de julio del 2020 de nuevo comienza a aumentar el porcentaje de recuperados, al final de la última semana, disminuye el porcentaje de recuperación con respecto a la semana anterior, siendo del 91.8%.

## República Dominicana: Casos activos COVID-19 por semana



Fuente: Sistema de Vigilancia Epidemiológica (SINAVE)

La cantidad de casos activos de COVID-19 luego de un proceso de descenso desde inicios del mes de agosto 2020, a partir del mes de noviembre del 2020 aumenta el número de casos activos, esto se debió a que se estaban detectando mas casos nuevos que los que se estaban recuperando, en la última semana se verifica un aumento en la cantidad de casos activos con respecto a la semana anterior.



## República Dominicana: Resumen de totales e indicadores COVID-19, según provincia

PROV	Provincia	Total de Casos	Total de defunciones	Total de Recuperados	Casos activos	Incidencia (Casos por 100 mil habitantes)	Tasa de Letalidad	Tasa de recuperación	Defunciones por 100 mil habitantes
	<b>Total país</b>	<b>457,227</b>	<b>4,255</b>	<b>419,826</b>	<b>33,146</b>	<b>4,376.0</b>	<b>0.93</b>	<b>91.8</b>	<b>40.7</b>
1	Distrito Nacional	119,809	666	109,422	9,721	11,484.9	0.56	91.3	63.8
2	Azua	5,335	42	5,099	194	2,400.4	0.79	95.6	18.9
3	Baoruco	2,964	16	2,176	772	2,934.5	0.54	73.4	15.8
4	Barahona	5,503	34	5,290	179	2,908.9	0.62	96.1	18.0
5	Dajabón	3,631	16	2,976	639	5,462.9	0.44	82.0	24.1
6	Duarte	10,302	237	9,453	612	3,446.5	2.30	91.8	79.3
7	Elías Piña	762	6	734	22	1,201.9	0.79	96.3	9.5
8	El Seibo	1,609	16	1,549	44	1,720.7	0.99	96.3	17.1
9	Españillat	10,685	135	9,200	1,350	4,455.0	1.26	86.1	56.3
10	Independencia	1,907	13	1,594	300	3,264.1	0.68	83.6	22.3
11	La Altagracia	15,710	95	14,941	674	4,445.3	0.60	95.1	26.9
12	La Romana	15,389	213	14,519	657	5,645.3	1.38	94.3	78.1
13	La Vega	14,930	227	14,182	521	3,630.0	1.52	95.0	55.2
14	María Trinidad Sánchez	6,007	33	5,495	479	4,257.4	0.55	91.5	23.4
15	Monte Cristi	3,348	35	2,975	338	2,856.1	1.05	88.9	29.9
16	Pedernales	1,451	4	1,430	17	4,146.1	0.28	98.6	11.4
17	Peravia	4,576	78	4,160	338	2,317.7	1.70	90.9	39.5
18	Puerto Plata	13,792	166	12,332	1,294	4,139.0	1.20	89.4	49.8
19	Hermanas Mirabal	4,737	54	3,902	781	5,140.6	1.14	82.4	58.6
20	Samaná	1,534	11	1,459	64	1,367.7	0.72	95.1	9.8
21	San Cristóbal	14,969	238	14,149	582	2,348.3	1.59	94.5	37.3
22	San Juan	6,985	79	6,497	409	3,150.1	1.13	93.0	35.6
23	San Pedro de Macorís	7,642	65	7,103	474	2,505.9	0.85	92.9	21.3
24	Sánchez Ramírez	4,934	42	4,546	346	3,246.5	0.85	92.1	27.6
25	Santiago	47,813	660	44,674	2,479	4,574.7	1.38	93.4	63.1
26	Santiago Rodríguez	3,208	12	2,862	334	5,601.9	0.37	89.2	21.0
27	Valverde	7,632	53	6,392	1,187	4,318.7	0.69	83.8	30.0
28	Monseñor Nouel	4,835	57	4,614	164	2,774.3	1.18	95.4	32.7
29	Monte Plata	3,071	36	2,745	290	1,607.6	1.17	89.4	18.8
30	Hato Mayor	2,755	21	2,327	407	3,212.4	0.76	84.5	24.5
31	San José de Ocoa	1,898	30	1,690	178	3,488.6	1.58	89.0	55.1
32	Santo Domingo	96,280	863	88,451	6,966	3,313.1	0.90	91.9	29.7
99	No especificada	11,224	2	10,888	334	N/A	0.02	97.0	N/A