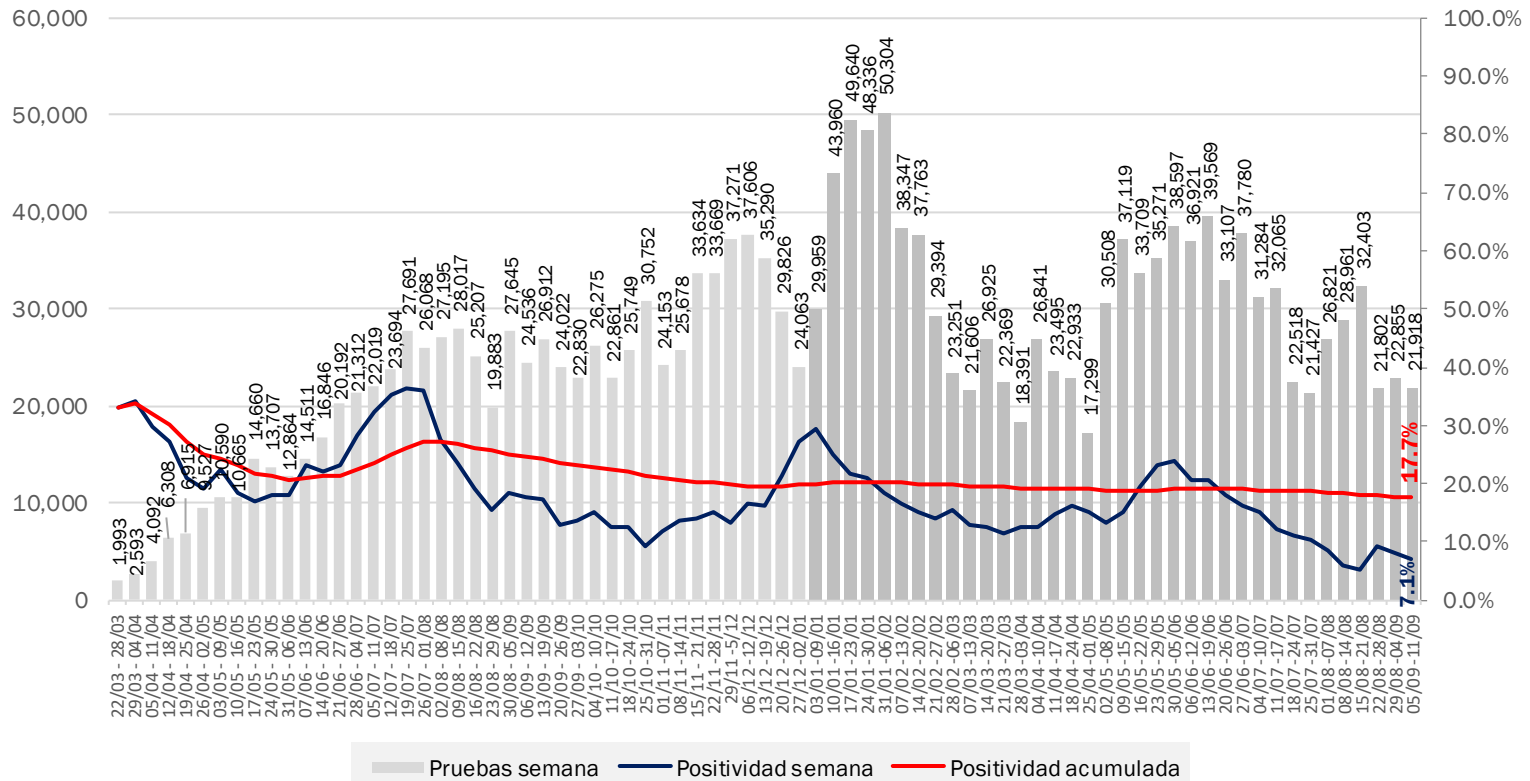


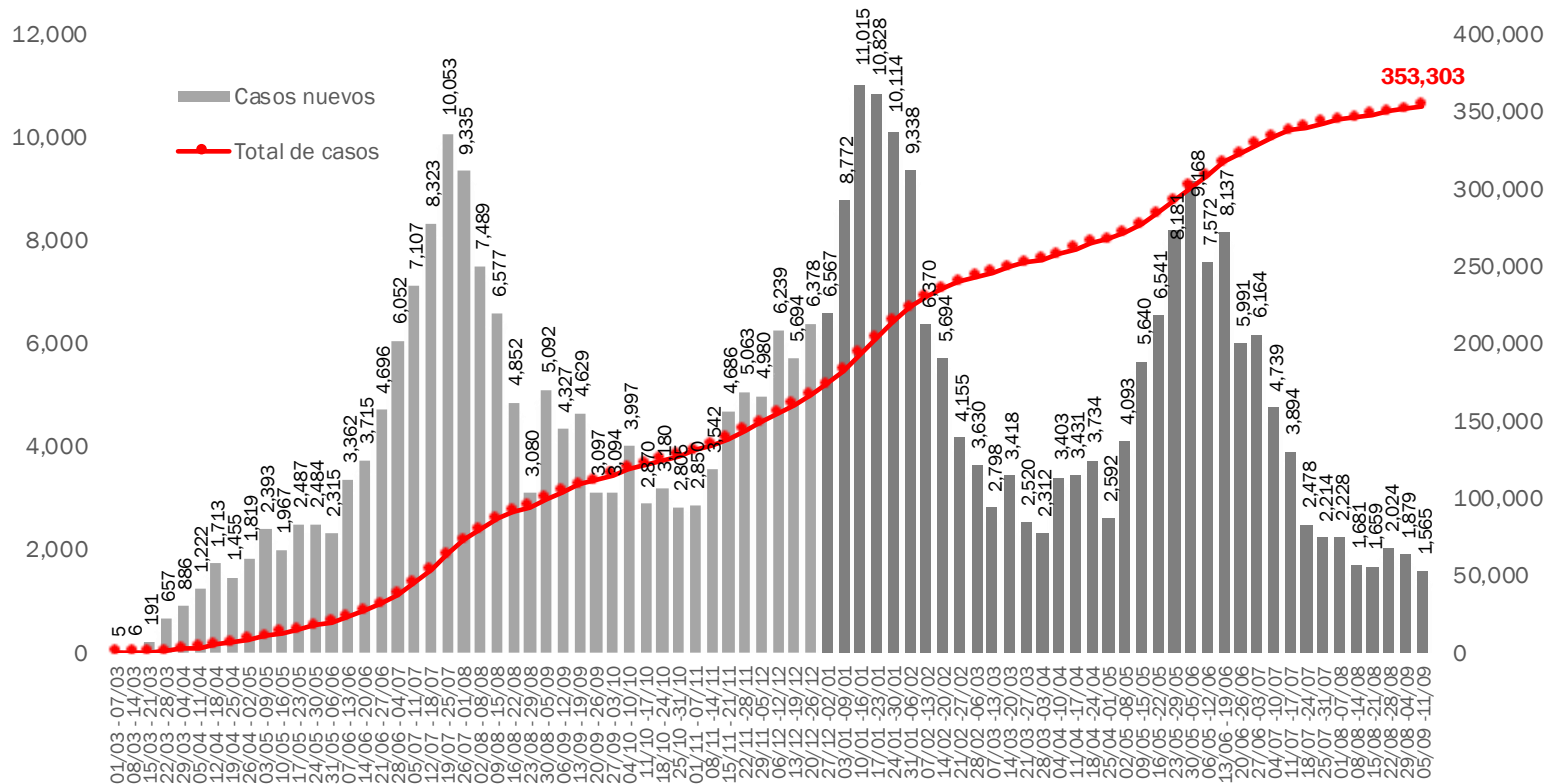
República Dominicana: Pruebas PCR y positividad



Fuente: Sistema de Vigilancia Epidemiológica (SINAVE)

La positividad promedio de los últimos 28 días es de 7.7%, habiéndose realizado la cantidad de 24,745 pruebas semanales en promedio. Las positividad acumulada y de la última semana son 17.7% y 7.1%, respectivamente.

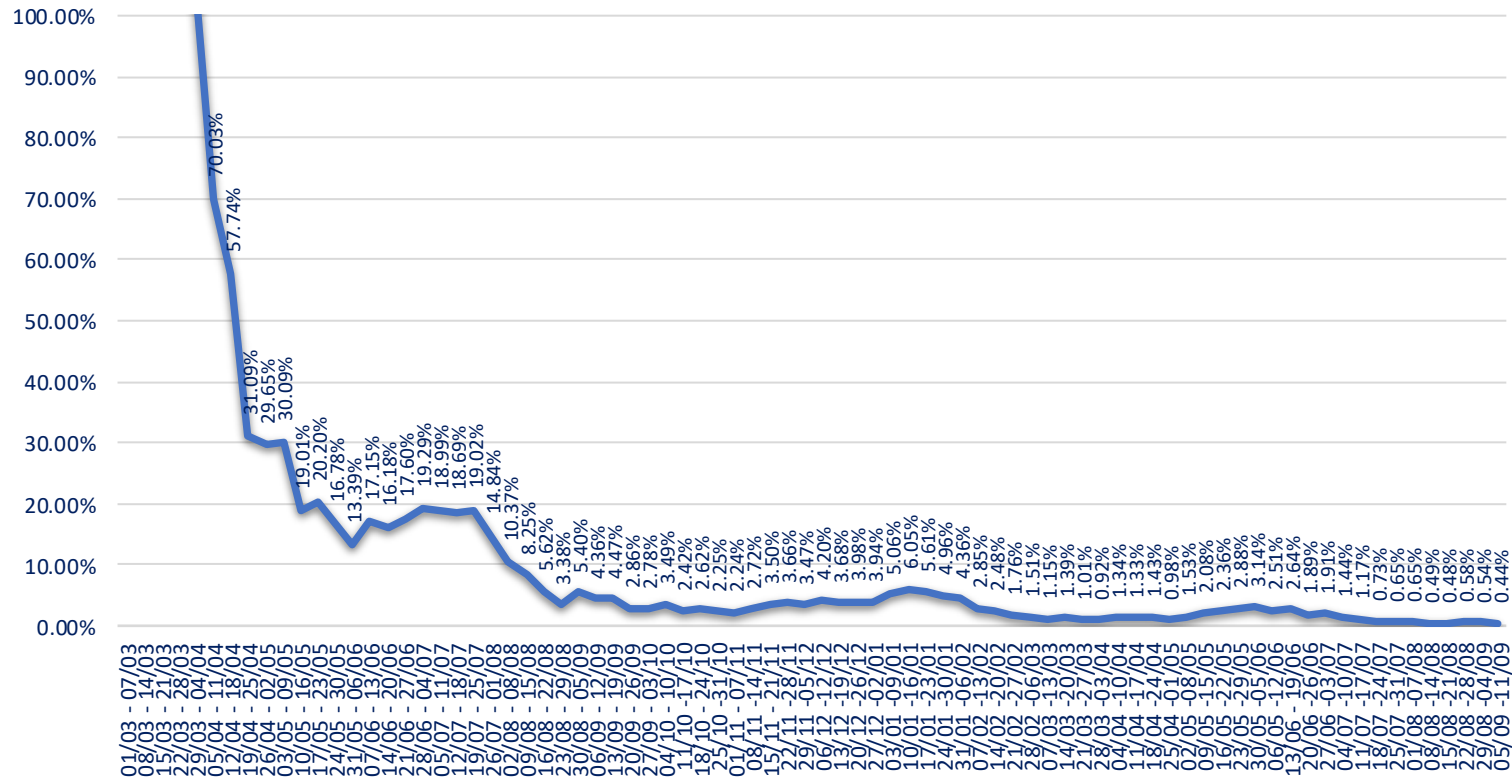
República Dominicana: Casos nuevos confirmados COVID-19 por semana



Fuente: Sistema de Vigilancia Epidemiológica (SINAVE)

Los casos nuevos reportados en la última semana disminuyeron ligeramente con respecto a los registrados en la semana anterior, en las últimas cuatro semanas se han registrado en promedio la cantidad de 1,782 casos nuevos.

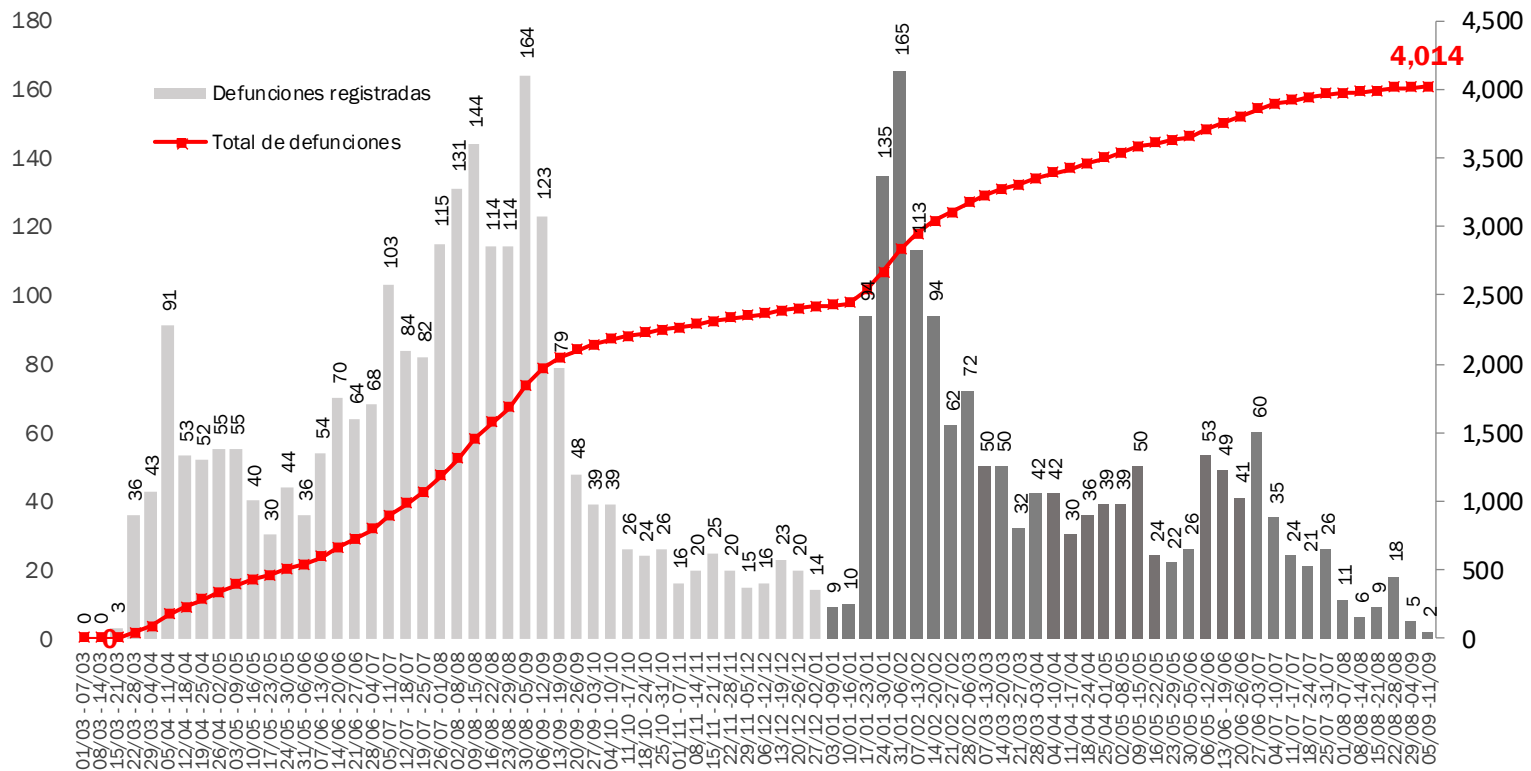
República Dominicana: Tasa de crecimiento diario promedio COVID-19 por semana



Fuente: Sistema de Vigilancia Epidemiológica (SINAVE)

La tasa de crecimiento diaria promedio del COVID-19 ha tenido un descenso a unos niveles mínimos tendiendo a cero, en la última semana disminuye con respecto a la semana anterior.

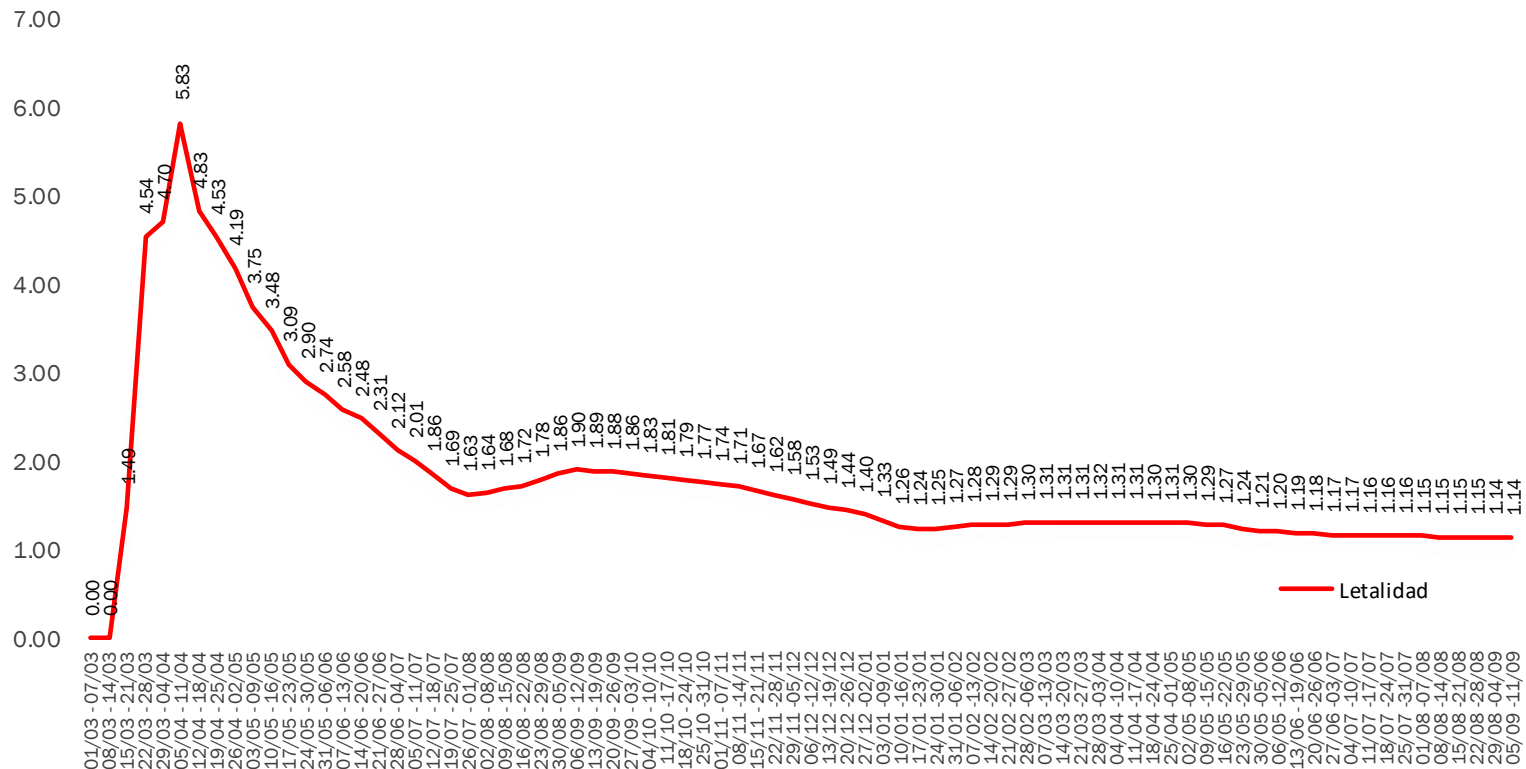
República Dominicana: Defunciones COVID-19 registradas por semana



Fuente: Sistema de Vigilancia Epidemiológica (SINAVE)

El registro de defunciones a causa del COVID-19 han venido en descenso en las últimas semanas, aunque con ligeras alzas y bajas, se puede visualizar en la curva que en la última semana se registraron menos defunciones que en la semana anterior, el número de defunciones corresponden a fecha de registro y no a fecha de ocurrencia.

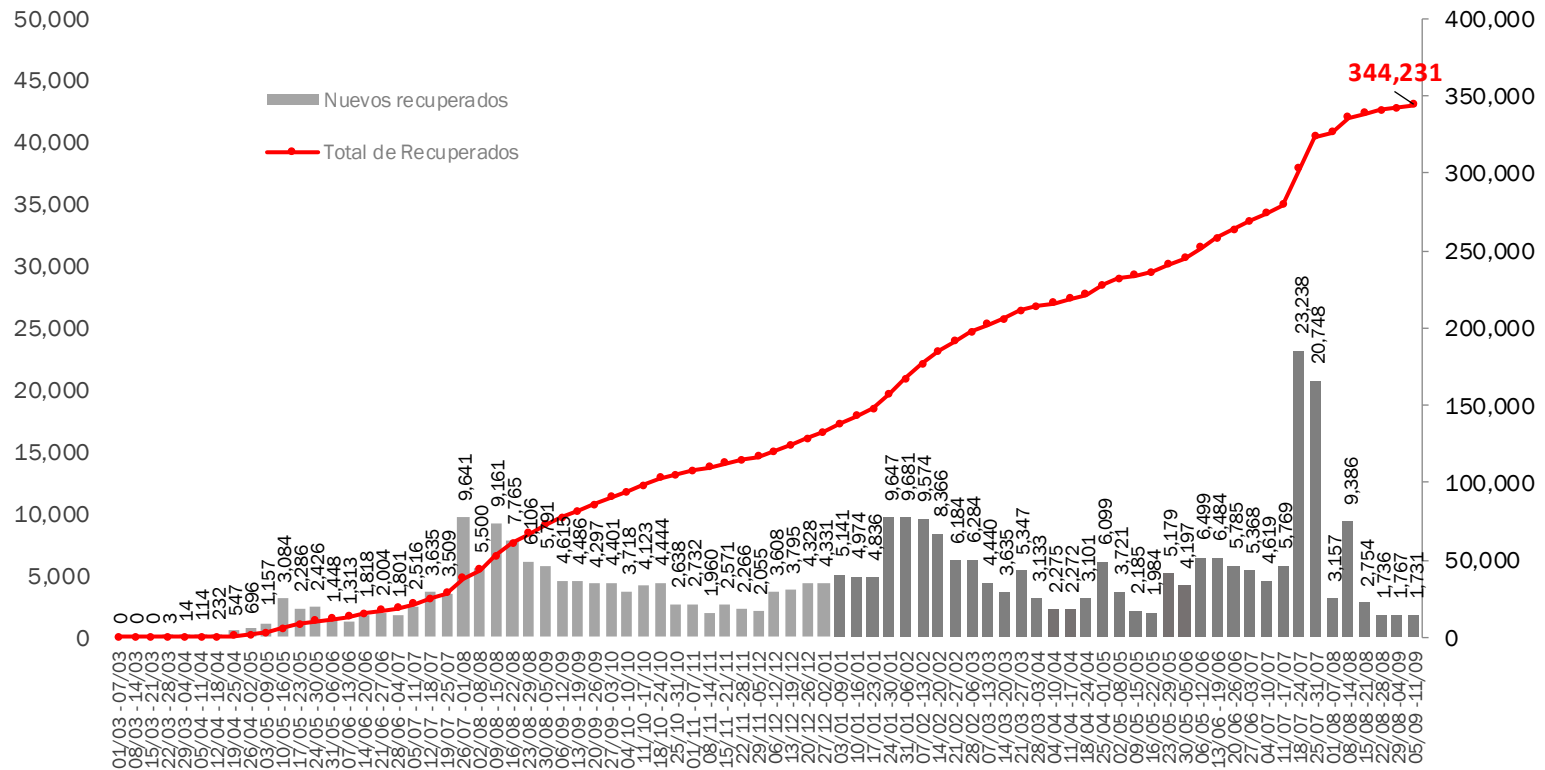
República Dominicana: Letalidad de COVID-19 al final de cada semana



Fuente: Sistema de Vigilancia Epidemiológica (SINAVE)

La tasa de letalidad acumulada luego de llegar a unos máximos en la primera etapa de la pandemia, ya en la segunda semana de abril del 2020 inició un proceso de descenso sostenido que se vio ligeramente afectado en entre agosto y septiembre del 2020, al finalizar la última semana es de 1.14%.

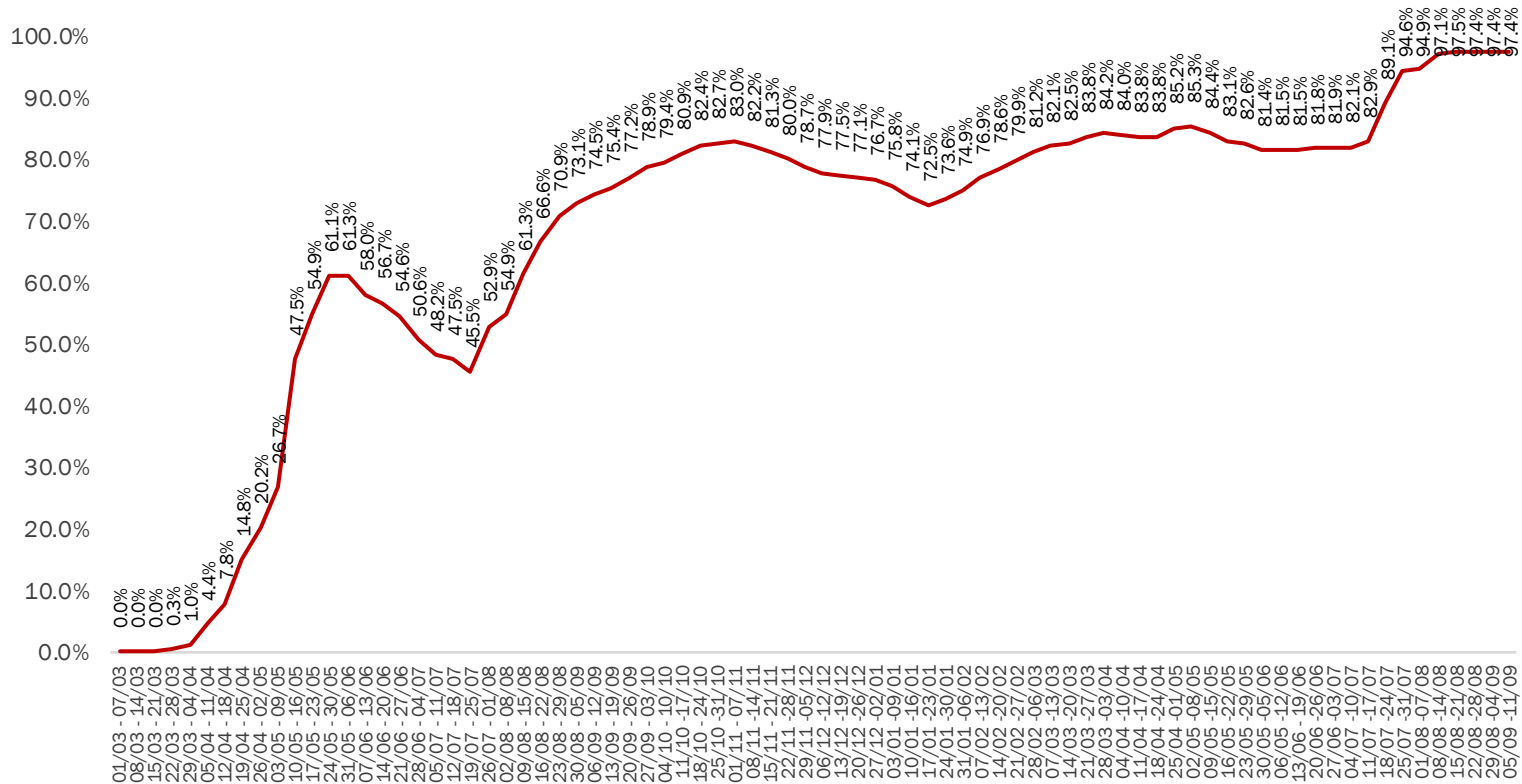
República Dominicana: Recuperados de COVID-19 por semana



Fuente: Sistema de Vigilancia Epidemiológica (SINAVE)

En la última semana la cantidad de recuperados superara la cantidad de nuevos casos de COVID-19 registrados. El porcentaje de recuperación de COVID-19 esta última semana alcanzó el 97.4%. De cada cien casos registrados noventa y siete se han recuperado.

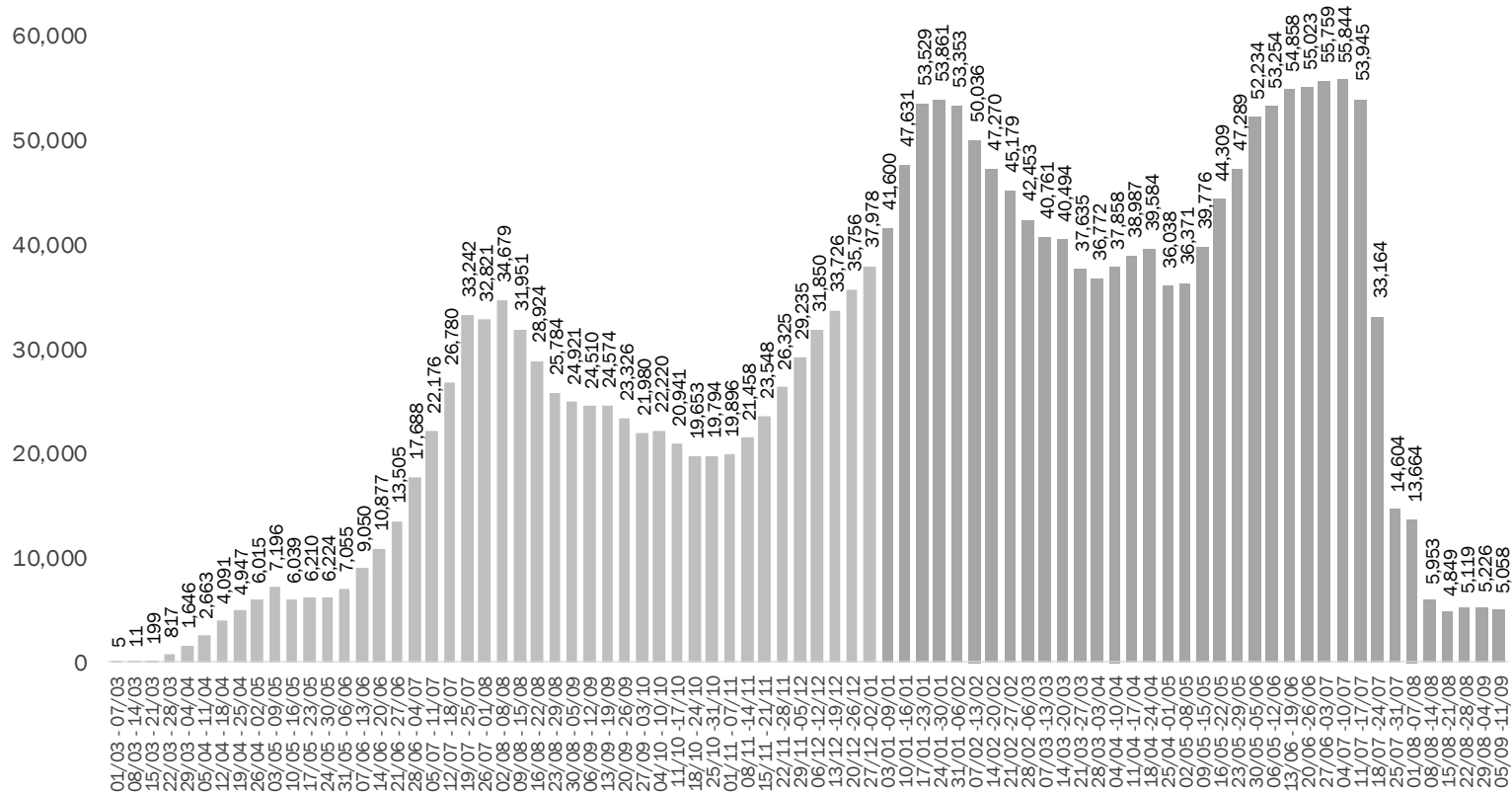
República Dominicana: Porcentaje de recuperación COVID-19 por semana



Fuente: Sistema de Vigilancia Epidemiológica (SINAVE)

El porcentaje de recuperados mantuvo un ascenso constante hasta finales de mayo 2020 donde llegó a superar el 60%, iniciando un descenso que se prolongó por siete semanas bajando hasta el 45%, a partir de la tercera semana del mes de julio del 2020 de nuevo comienza a aumentar el porcentaje de recuperados, al final de la última semana, se mantiene igual a la semana anterior, siendo del 97.4%.

República Dominicana: Casos activos COVID-19 por semana



Fuente: Sistema de Vigilancia Epidemiológica (SINAVE)

La cantidad de casos activos de COVID-19 luego de un proceso de descenso desde inicios del mes de agosto 2020, a partir del mes de noviembre aumenta el número de casos activos, esto se debió a que se estaban detectando mas casos nuevos que los que se estaban recuperando, en la última semana se verifica un ligero descenso en la cantidad de casos activos con respecto a la semana anterior.

República Dominicana: Resumen de totales e indicadores COVID-19, según provincia

PROV	Provincia	Total de Casos	Total de defunciones	Total de Recuperados	Casos activos	Incidencia (Casos por 100 mil habitantes)	Tasa de Letalidad	Tasa de recuperación	Defunciones por 100 mil habitantes
	Total país	353,303	4,014	344,231	5,058	3,381.4	1.14	97.4	38.4
1	Distrito Nacional	95,273	641	93,929	703	9,132.9	0.67	98.6	61.4
2	Azua	4,531	40	4,425	66	2,038.6	0.88	97.7	18.0
3	Baoruco	1,990	14	1,955	21	1,970.2	0.70	98.2	13.9
4	Barahona	4,801	32	4,702	67	2,537.8	0.67	97.9	16.9
5	Dajabón	1,626	15	1,566	45	2,446.3	0.92	96.3	22.6
6	Duarte	8,406	236	8,032	138	2,812.2	2.81	95.6	79.0
7	Elías Piña	528	6	505	17	832.8	1.14	95.6	9.5
8	El Seibo	1,227	16	1,180	31	1,312.2	1.30	96.2	17.1
9	Españat	7,396	133	7,072	191	3,083.7	1.80	95.6	55.5
10	Independencia	1,362	13	1,337	12	2,331.2	0.95	98.2	22.3
11	La Altagracia	12,237	90	11,989	158	3,462.6	0.74	98.0	25.5
12	La Romana	12,809	204	12,481	124	4,698.9	1.59	97.4	74.8
13	La Vega	12,161	215	11,654	292	2,956.8	1.77	95.8	52.3
14	María Trinidad Sánchez	4,448	32	4,314	102	3,152.4	0.72	97.0	22.7
15	Monte Cristi	1,806	31	1,690	85	1,540.7	1.72	93.6	26.4
16	Pedernales	923	4	912	7	2,637.4	0.43	98.8	11.4
17	Peravia	3,173	66	3,051	56	1,607.1	2.08	96.2	33.4
18	Puerto Plata	9,043	158	8,622	263	2,713.8	1.75	95.3	47.4
19	Hermanas Mirabal	3,393	50	3,282	61	3,682.1	1.47	96.7	54.3
20	Samaná	1,158	10	1,122	26	1,032.5	0.86	96.9	8.9
21	San Cristóbal	12,052	213	11,645	194	1,890.7	1.77	96.6	33.4
22	San Juan	5,670	73	5,535	62	2,557.1	1.29	97.6	32.9
23	San Pedro de Macorís	5,881	63	5,718	100	1,928.4	1.07	97.2	20.7
24	Sánchez Ramírez	3,744	38	3,614	92	2,463.5	1.01	96.5	25.0
25	Santiago	35,960	609	34,503	848	3,440.6	1.69	95.9	58.3
26	Santiago Rodríguez	1,709	11	1,671	27	2,984.3	0.64	97.8	19.2
27	Valverde	3,594	53	3,419	122	2,033.7	1.47	95.1	30.0
28	Monseñor Nouel	3,977	51	3,888	38	2,282.0	1.28	97.8	29.3
29	Monte Plata	2,268	36	2,168	64	1,187.2	1.59	95.6	18.8
30	Hato Mayor	1,728	20	1,656	52	2,014.9	1.16	95.8	23.3
31	San José de Ocoa	1,418	28	1,354	36	2,606.4	1.97	95.5	51.5
32	Santo Domingo	76,880	811	75,169	900	2,645.6	1.05	97.8	27.9
99	No especificada	10,131	2	10,071	58	N/A	0.02	99.4	N/A