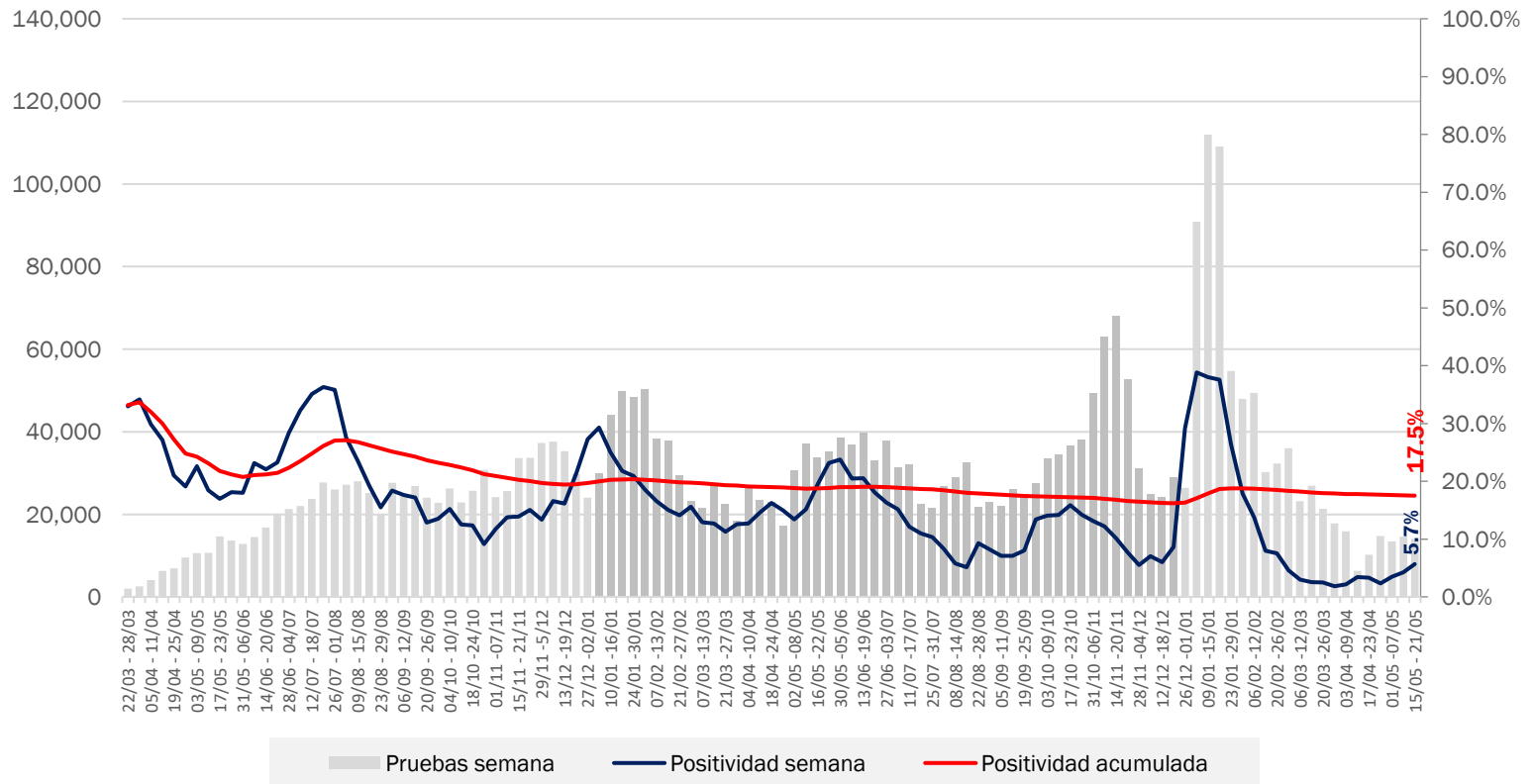


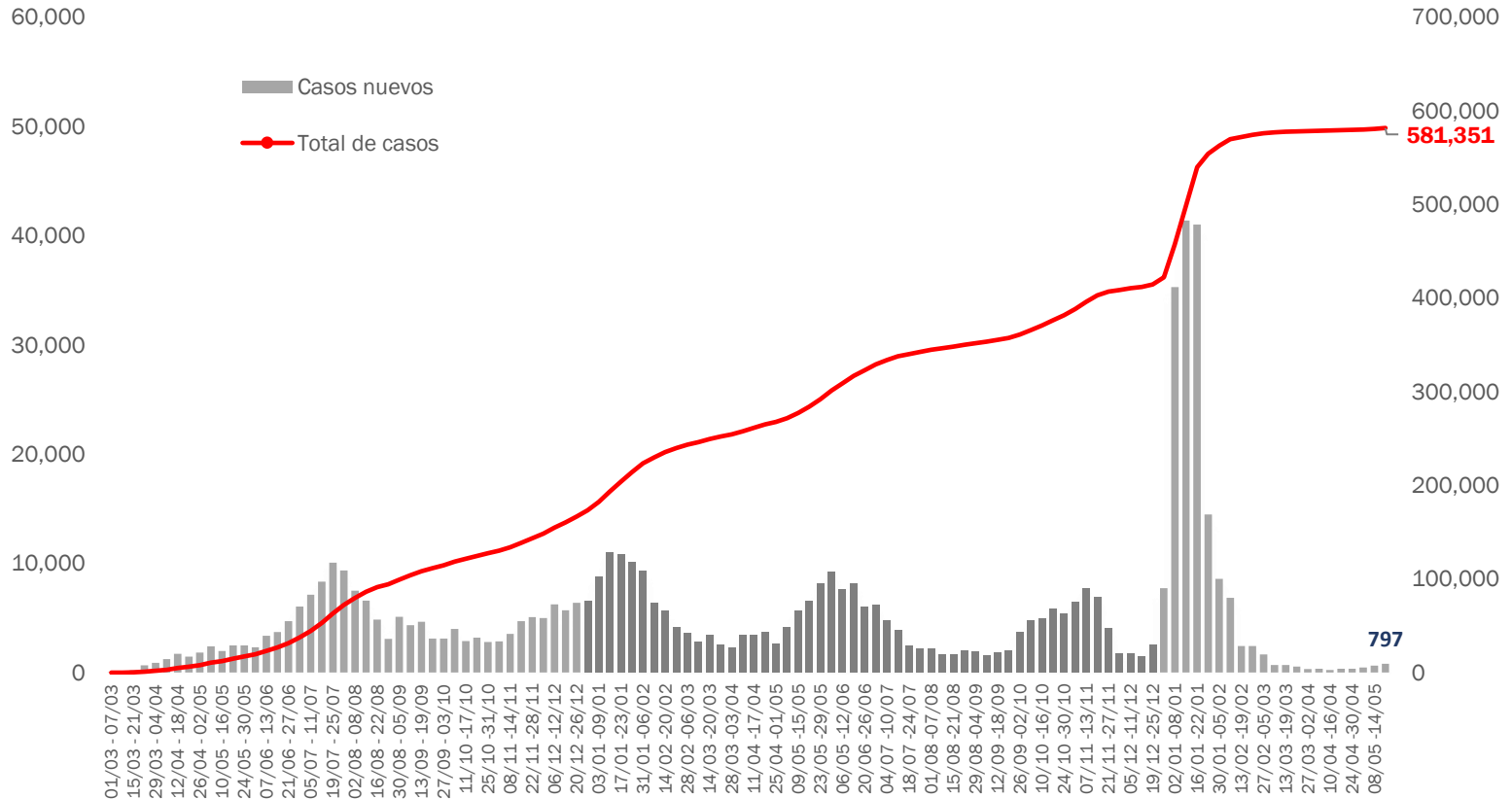
República Dominicana: Pruebas PCR y positividad



Fuente: Sistema de Vigilancia Epidemiológica (SINAVE)

La positividad promedio de los últimos 28 días fue de 3.9%, habiéndose realizado la cantidad de 14,225 pruebas semanales en promedio. Las positivities acumuladas y de la última semana son 17.5% y 5.7%, respectivamente.

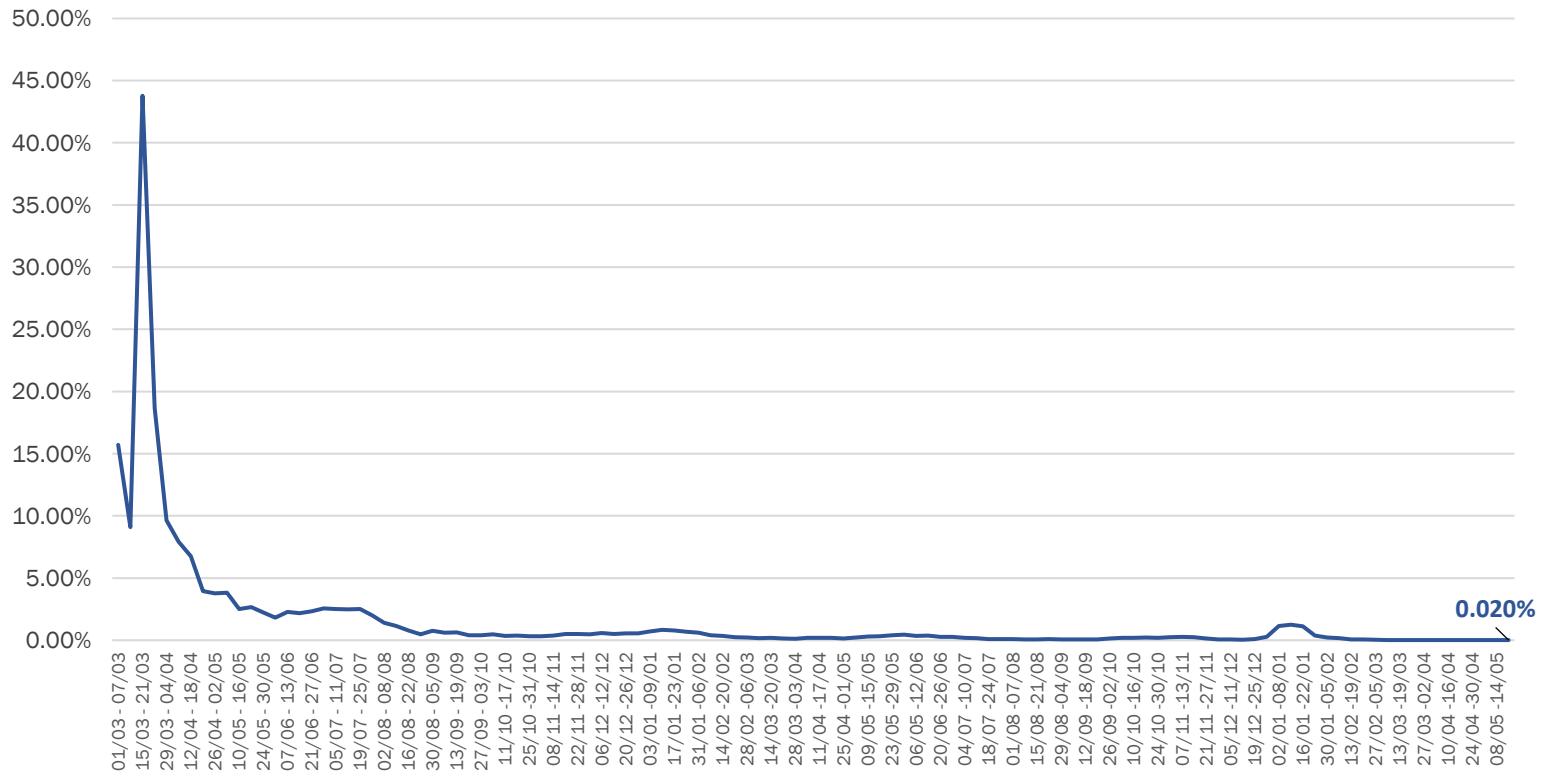
República Dominicana: Casos nuevos confirmados COVID-19 por semana



Fuente: Sistema de Vigilancia Epidemiológica (SINAVE)

Los casos nuevos reportados en la última semana aumentaron con respecto a los registrados en la semana anterior, en las últimas cuatro semanas se han registrado en promedio la cantidad de 559 casos nuevos semanales.

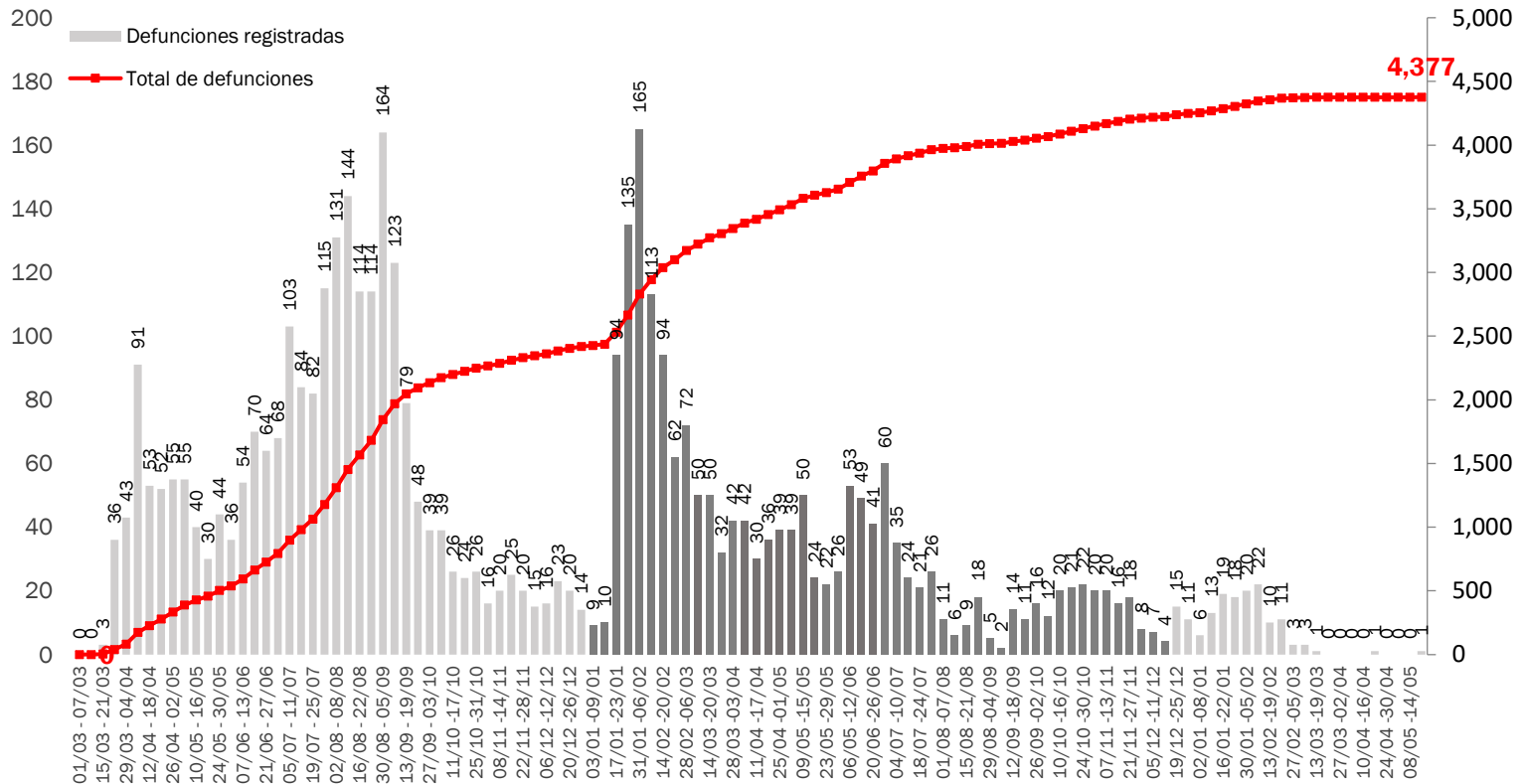
República Dominicana: Tasa de crecimiento diario promedio COVID-19 por semana



Fuente: Sistema de Vigilancia Epidemiológica (SINAVE)

La tasa de crecimiento diaria promedio del COVID-19 ha tenido un descenso a unos niveles mínimos tendiendo a cero, en la última semana la tasa de crecimiento diario aumenta ligeramente respecto a la semana anterior.

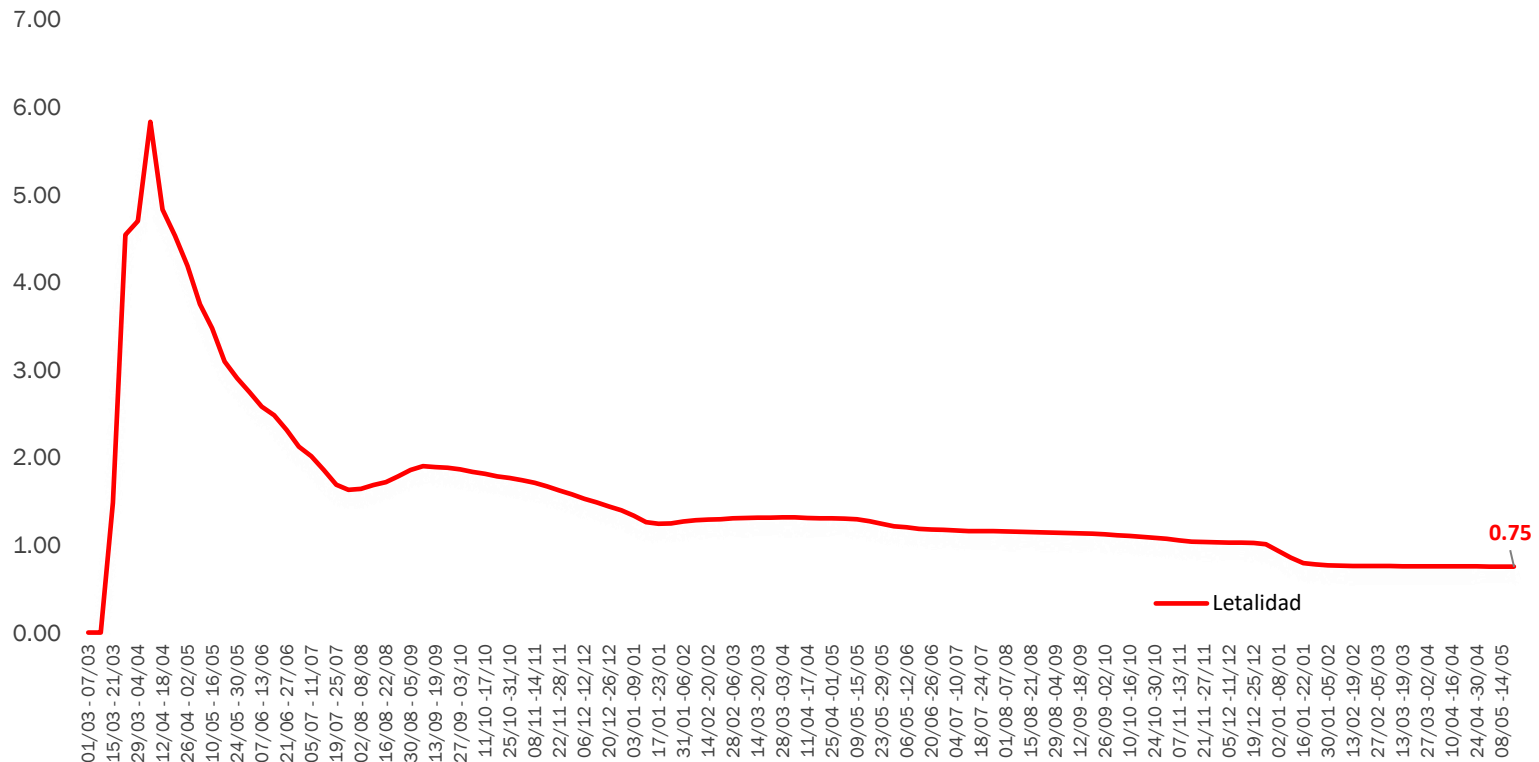
República Dominicana: Defunciones COVID-19 registradas por semana



Fuente: Sistema de Vigilancia Epidemiológica (SINAVE)

El registro de defunciones a causa del COVID-19 ha sido casi nulo en las últimas tres semanas, el número de defunciones corresponden a fecha de registro y no a fecha de ocurrencia.

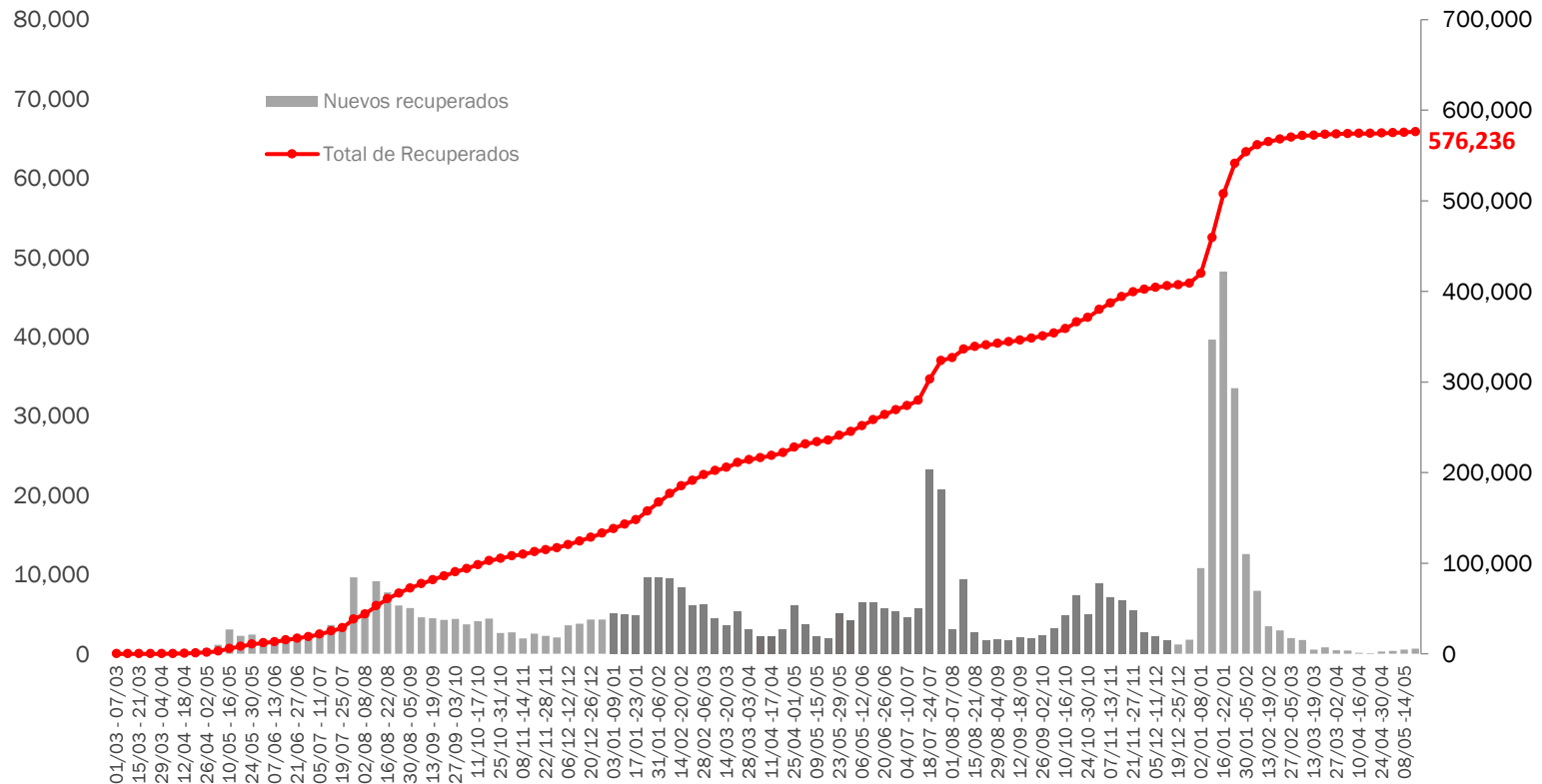
República Dominicana: Letalidad de COVID-19 al final de cada semana



Fuente: Sistema de Vigilancia Epidemiológica (SINAVE)

La tasa de letalidad acumulada luego de llegar a unos máximos en la primera etapa de la pandemia, ya en la segunda semana de abril del 2020 inició un proceso de descenso sostenido que se vio ligeramente afectado en entre agosto y septiembre del 2020, al finalizar la última semana es de 0.75%.

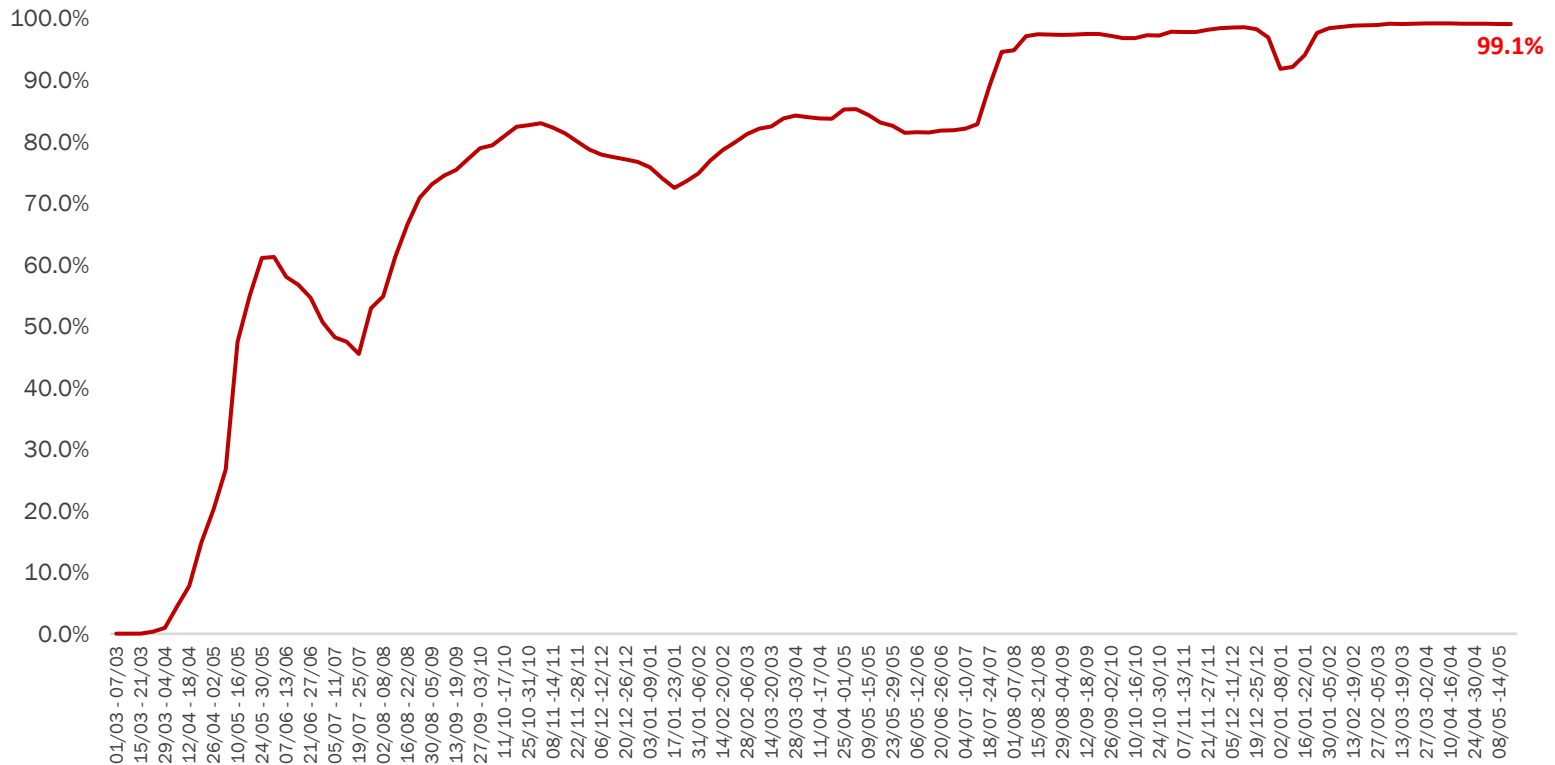
República Dominicana: Recuperados de COVID-19 por semana



Fuente: Sistema de Vigilancia Epidemiológica (SINAVE)

En la última semana la cantidad de recuperados no supera la cantidad de nuevos casos de COVID-19 registrados. El porcentaje de recuperación de COVID-19 esta última semana alcanzó el 99.1%. De cada cien casos registrados noventa y nueve se han recuperado.

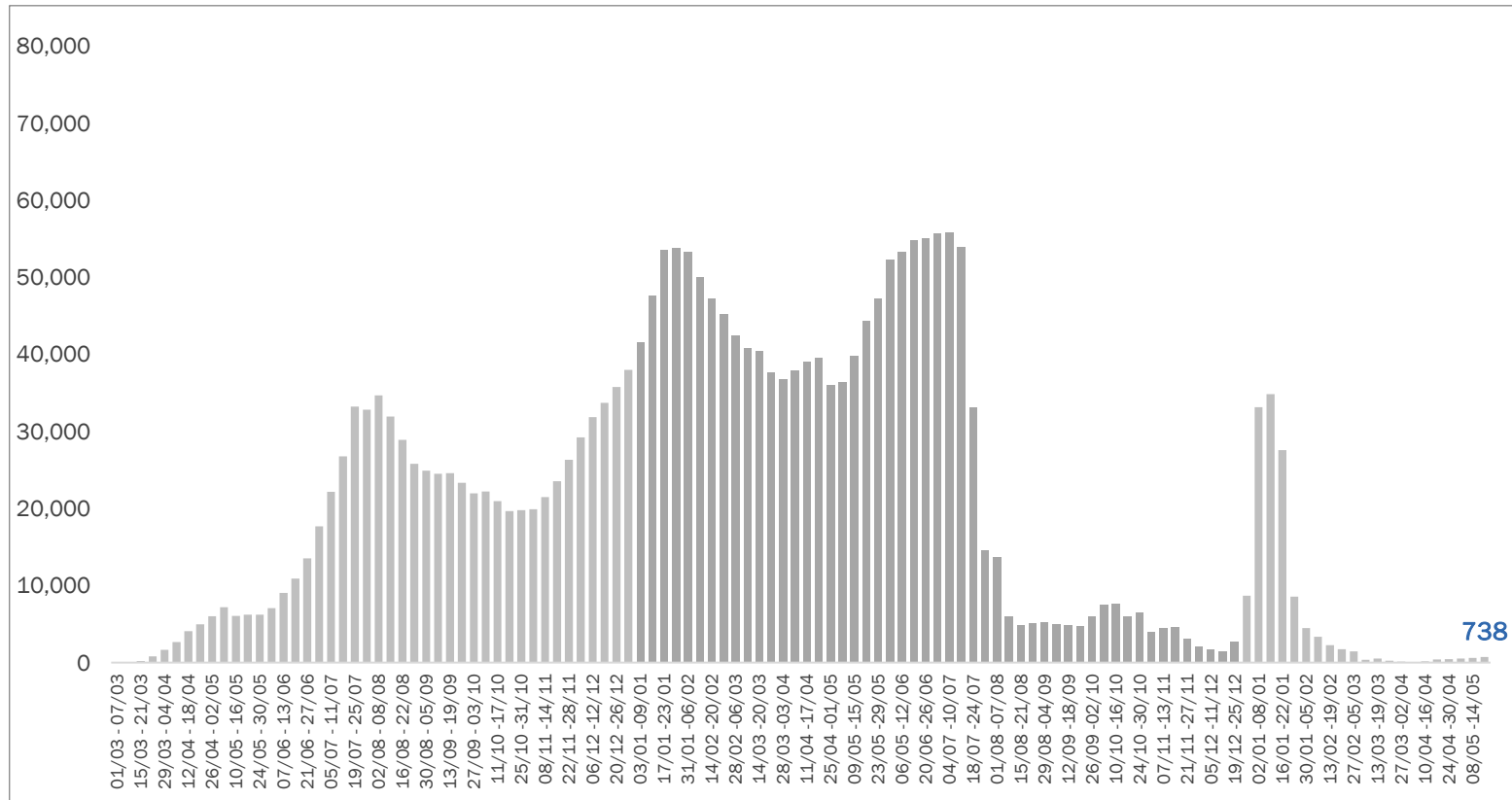
República Dominicana: Porcentaje de recuperación COVID-19 por semana



Fuente: Sistema de Vigilancia Epidemiológica (SINAVE)

El porcentaje de recuperados mantuvo un ascenso constante hasta finales de mayo 2020 donde llegó a superar el 60%, iniciando un descenso que se prolongó por siete semanas bajando hasta el 45%, a partir de la tercera semana del mes de julio del 2020 de nuevo comienza a aumentar el porcentaje de recuperados, al final de la última semana el porcentaje de recuperación con respecto a la semana anterior se mantiene igual, siendo de 99.1%.

República Dominicana: Casos activos COVID-19 por semana



Fuente: Sistema de Vigilancia Epidemiológica (SINAVE)

La cantidad de casos activos de COVID-19 luego de un proceso de descenso desde inicios del mes de agosto 2020, a partir del mes de noviembre del 2020 aumenta el número de casos activos, esto se debió a que se estaban detectando mas casos nuevos que los que se estaban recuperando, en la última semana se verifica un aumento en la cantidad de casos activos con respecto a la semana anterior.

República Dominicana: Resumen de totales e indicadores COVID-19, según provincia

PROV	Provincia	Total de Casos	Total de defunciones	Total de Recuperados	Casos activos	Incidencia (Casos por 100 mil habitantes)	Tasa de Letalidad	Tasa de recuperación	Defunciones por 100 mil habitantes
	Total país	581,351	4,377	576,334	640	5,564.0	0.75	99.1	41.9
1	Distrito Nacional	151,393	683	150,523	187	14,512.6	0.45	99.4	65.5
2	Azua	6,349	42	6,309	-2	2,856.6	0.66	99.4	18.9
3	Baoruco	3,487	16	3,472	-1	3,452.3	0.46	99.6	15.8
4	Barahona	6,754	35	6,719	0	3,570.2	0.52	99.5	18.5
5	Dajabón	5,008	16	4,988	4	7,534.6	0.32	99.6	24.1
6	Duarte	13,140	238	12,884	18	4,395.9	1.81	98.1	79.6
7	Elías Piña	1,296	6	1,290	0	2,044.1	0.46	99.5	9.5
8	El Seibo	2,069	16	2,053	0	2,212.6	0.77	99.2	17.1
9	Españillat	17,837	139	17,685	13	7,436.9	0.78	99.1	58.0
10	Independencia	2,527	13	2,510	4	4,325.3	0.51	99.3	22.3
11	La Altagracia	18,240	98	18,091	51	5,161.2	0.54	99.2	27.7
12	La Romana	17,888	215	17,668	5	6,562.1	1.20	98.8	78.9
13	La Vega	18,733	242	18,484	7	4,554.7	1.29	98.7	58.8
14	María Trinidad Sánchez	7,789	35	7,754	0	5,520.3	0.45	99.6	24.8
15	Monte Cristi	4,987	36	4,948	3	4,254.4	0.72	99.2	30.7
16	Pedernales	1,481	4	1,477	0	4,231.8	0.27	99.7	11.4
17	Peravia	5,313	80	5,229	4	2,691.0	1.51	98.4	40.5
18	Puerto Plata	19,514	169	19,340	5	5,856.2	0.87	99.1	50.7
19	Hermanas Mirabal	6,031	55	5,964	12	6,544.9	0.91	98.9	59.7
20	Samaná	2,067	11	2,052	4	1,842.9	0.53	99.3	9.8
21	San Cristóbal	16,681	248	16,421	12	2,616.9	1.49	98.4	38.9
22	San Juan	9,504	79	9,424	1	4,286.2	0.83	99.2	35.6
23	San Pedro de Macorís	9,732	65	9,664	3	3,191.2	0.67	99.3	21.3
24	Sánchez Ramírez	5,708	46	5,658	4	3,755.8	0.81	99.1	30.3
25	Santiago	62,299	679	61,507	113	5,960.7	1.09	98.7	65.0
26	Santiago Rodríguez	4,579	13	4,562	4	7,996.0	0.28	99.6	22.7
27	Valverde	11,239	58	11,151	30	6,359.8	0.52	99.2	32.8
28	Monseñor Nouel	6,348	58	6,285	5	3,642.5	0.91	99.0	33.3
29	Monte Plata	4,329	38	4,287	4	2,266.1	0.88	99.0	19.9
30	Hato Mayor	3,457	21	3,431	5	4,030.9	0.61	99.2	24.5
31	San José de Ocoa	2,629	31	2,590	8	4,832.3	1.18	98.5	57.0
32	Santo Domingo	119,703	890	118,685	128	4,119.2	0.74	99.1	30.6
99	No especificada	13,240	2	13,229	9	N/A	0.02	99.9	N/A