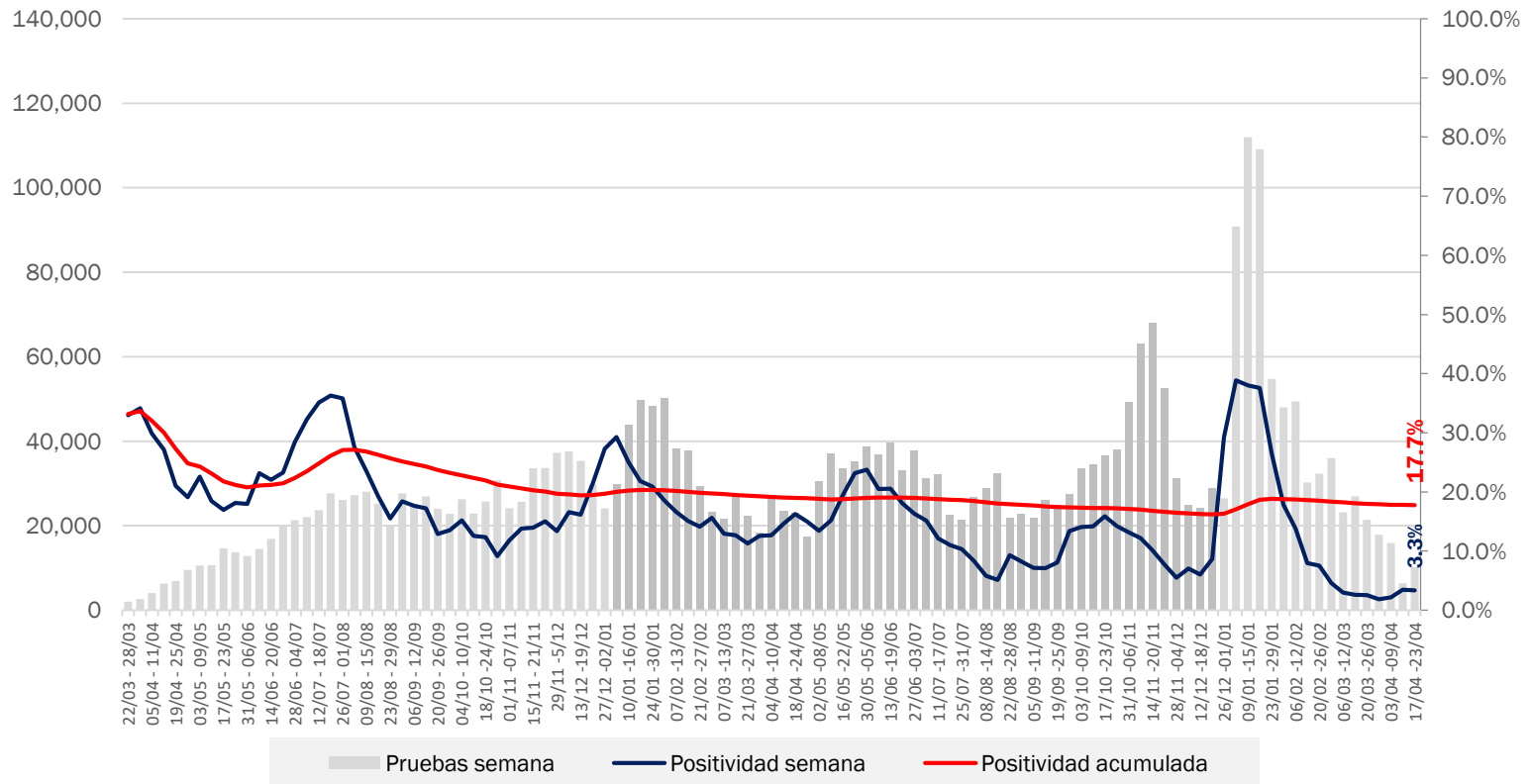


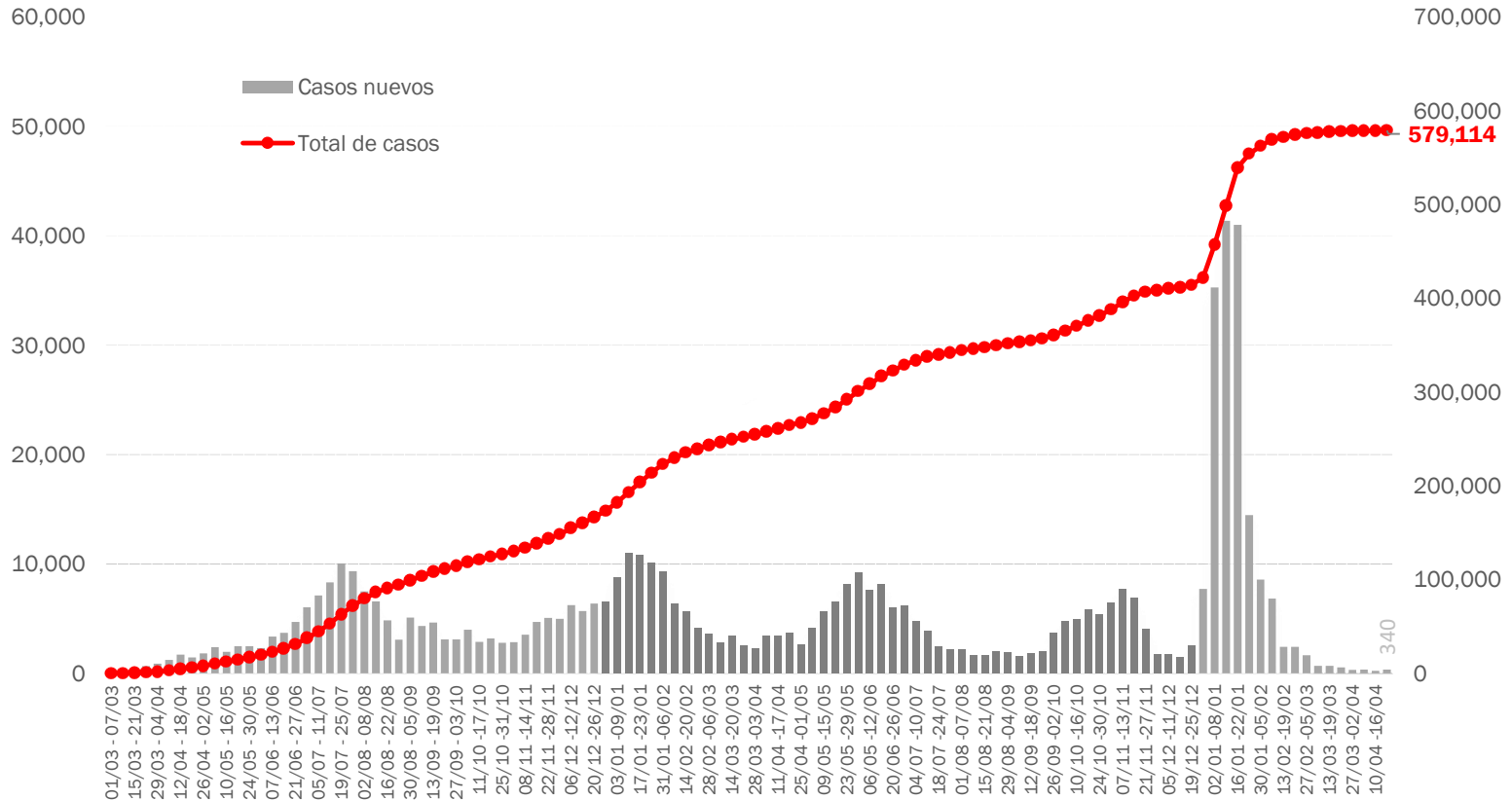
República Dominicana: Pruebas PCR y positividad



Fuente: Sistema de Vigilancia Epidemiológica (SINAVE)

La positividad promedio de los últimos 28 días fue de 2.5%, habiéndose realizado la cantidad de 12,577 pruebas semanales en promedio. Las positivities acumuladas y de la última semana son 17.7% y 3.3%, respectivamente.

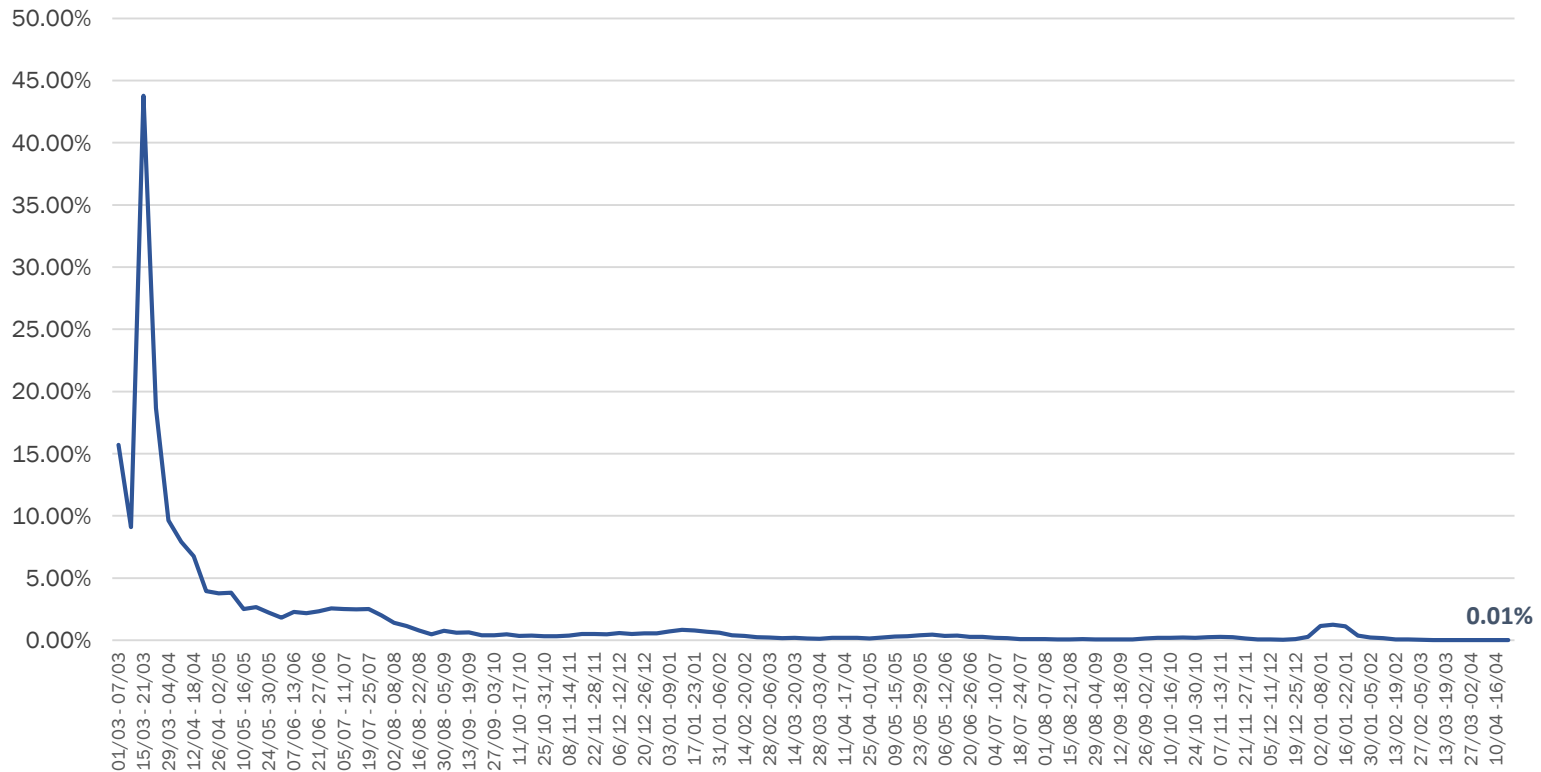
República Dominicana: Casos nuevos confirmados COVID-19 por semana



Fuente: Sistema de Vigilancia Epidemiológica (SINAVE)

Los casos nuevos reportados en la última semana aumentaron con respecto a los registrados en la semana anterior, en las últimas cuatro semanas se han registrado en promedio la cantidad de 309 casos nuevos semanales.

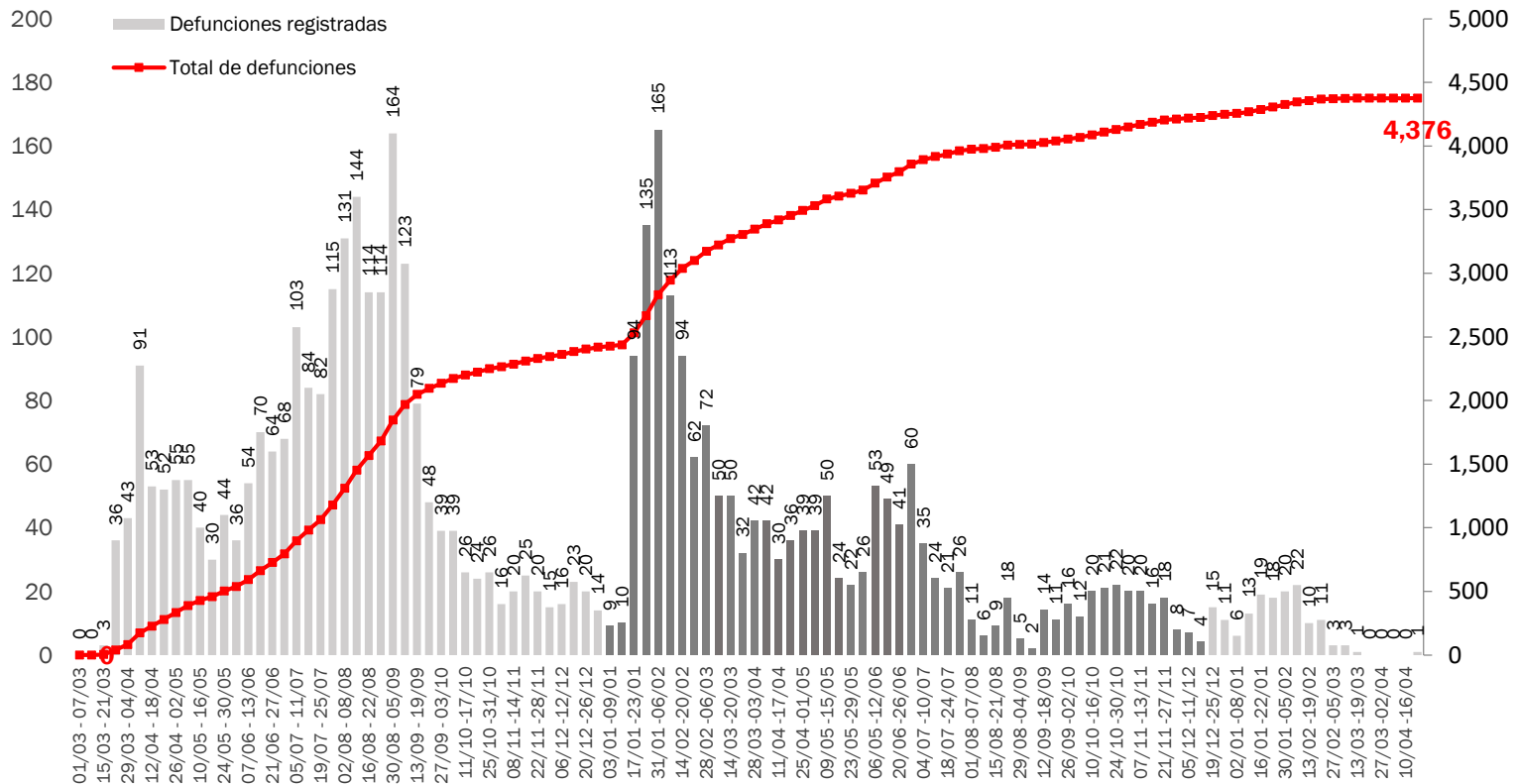
República Dominicana: Tasa de crecimiento diario promedio COVID-19 por semana



Fuente: Sistema de Vigilancia Epidemiológica (SINAVE)

La tasa de crecimiento diaria promedio del COVID-19 ha tenido un descenso a unos niveles mínimos tendiendo a cero, en la última semana la tasa de crecimiento diario se mantiene igual respecto a la semana anterior.

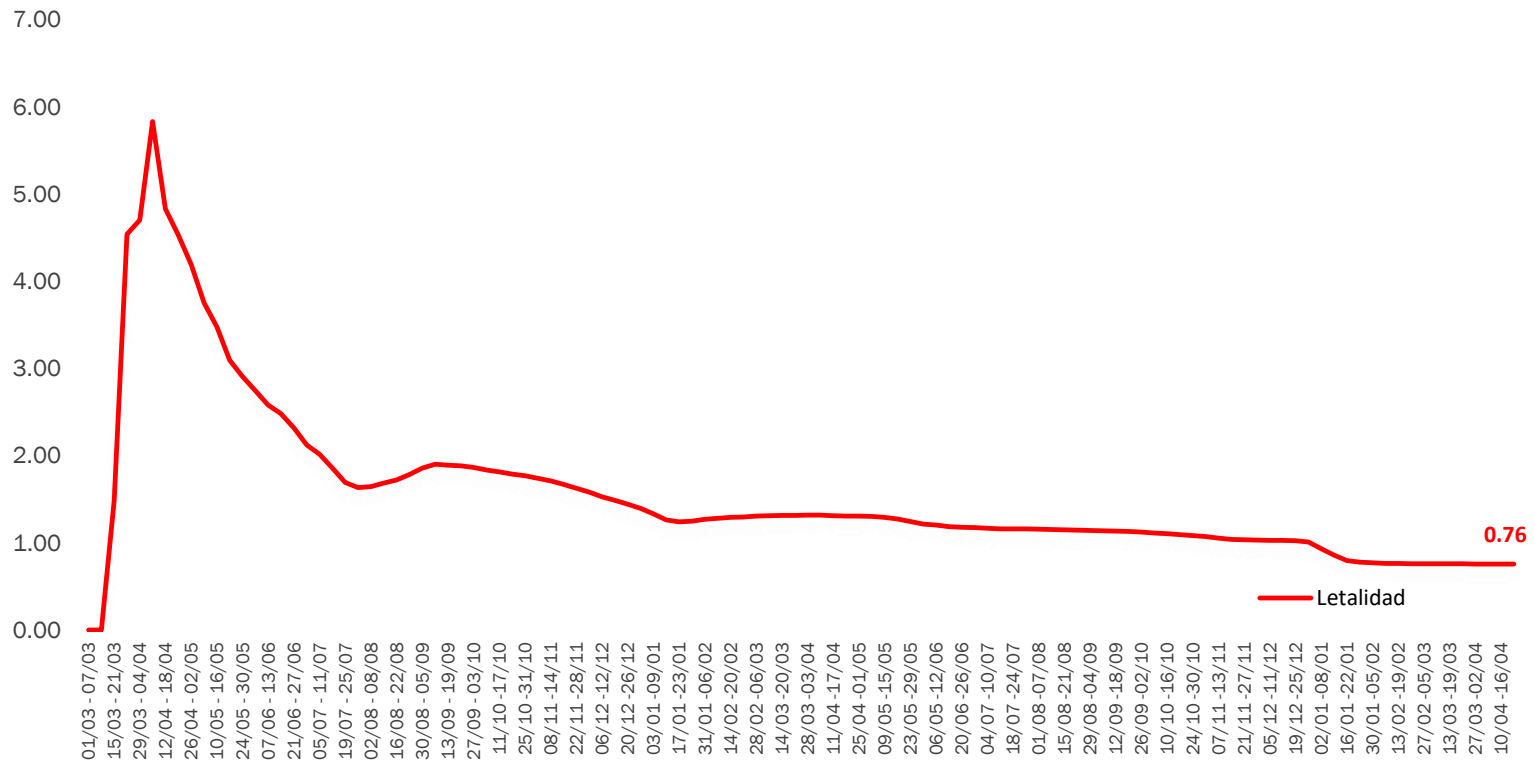
República Dominicana: Defunciones COVID-19 registradas por semana



Fuente: Sistema de Vigilancia Epidemiológica (SINAVE)

El registro de defunciones a causa del COVID-19 ha sido ínfimo o nulo en las últimas semanas, se puede visualizar en la curva que en la última semana se registró una sola defunción, el número de defunciones corresponden a fecha de registro y no a fecha de ocurrencia.

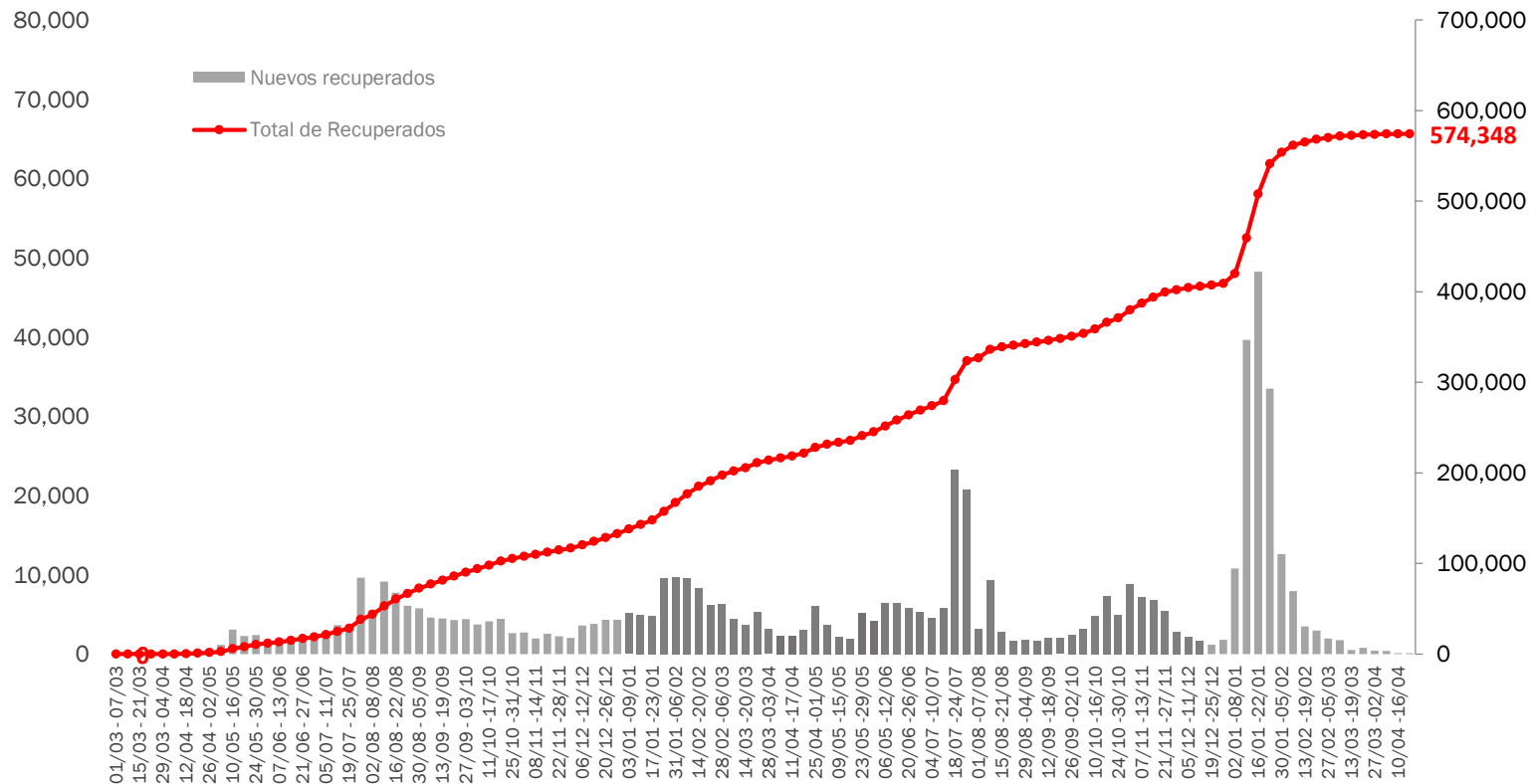
República Dominicana: Letalidad de COVID-19 al final de cada semana



Fuente: Sistema de Vigilancia Epidemiológica (SINAVE)

La tasa de letalidad acumulada luego de llegar a unos máximos en la primera etapa de la pandemia, ya en la segunda semana de abril del 2020 inició un proceso de descenso sostenido que se vio ligeramente afectado en entre agosto y septiembre del 2020, al finalizar la última semana es de 0.76%.

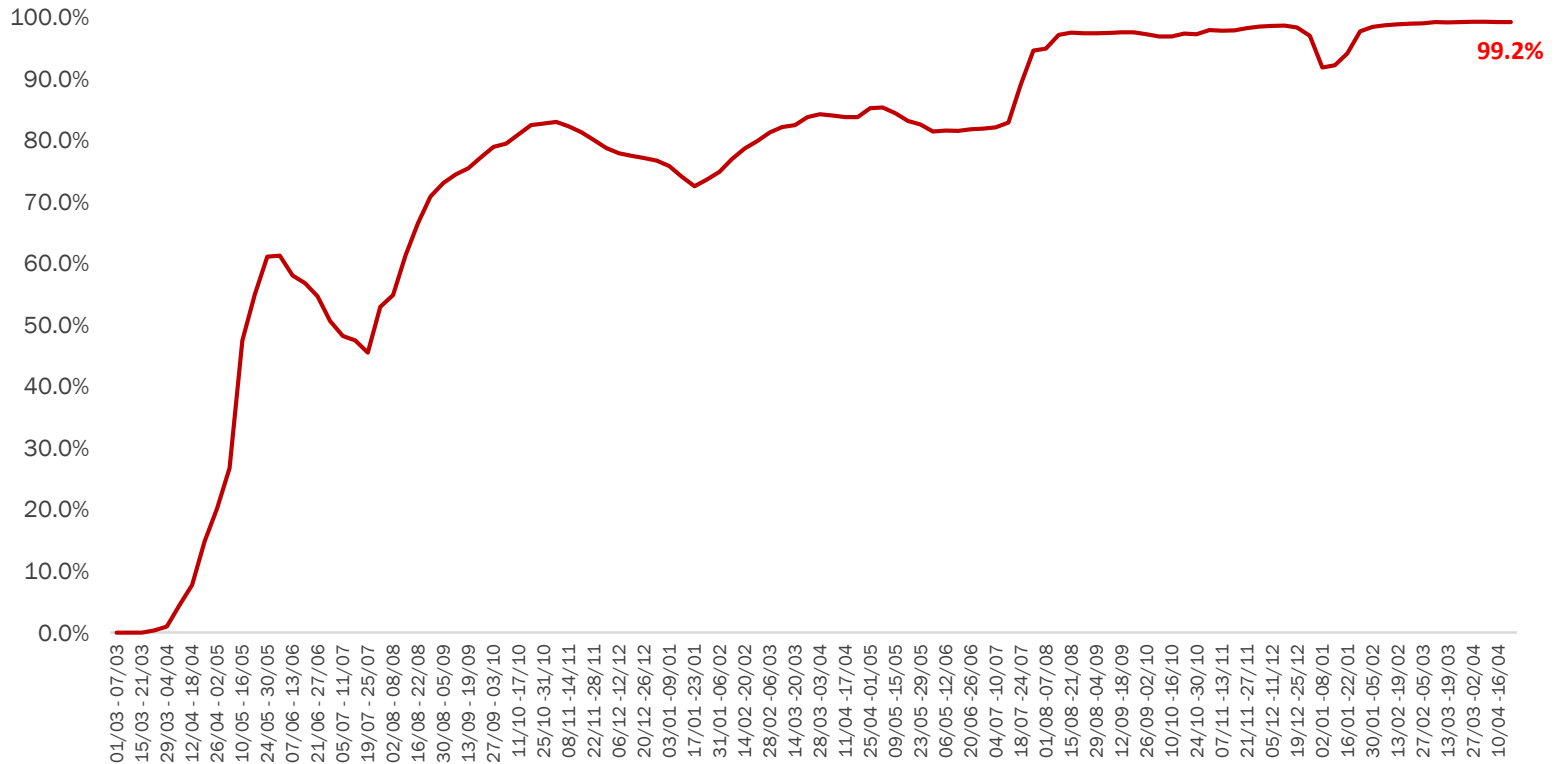
República Dominicana: Recuperados de COVID-19 por semana



Fuente: Sistema de Vigilancia Epidemiológica (SINAVE)

En la última semana la cantidad de recuperados no supera la cantidad de nuevos casos de COVID-19 registrados. El porcentaje de recuperación de COVID-19 esta última semana alcanzó el 99.2%. De cada cien casos registrados noventa y nueve se han recuperado.

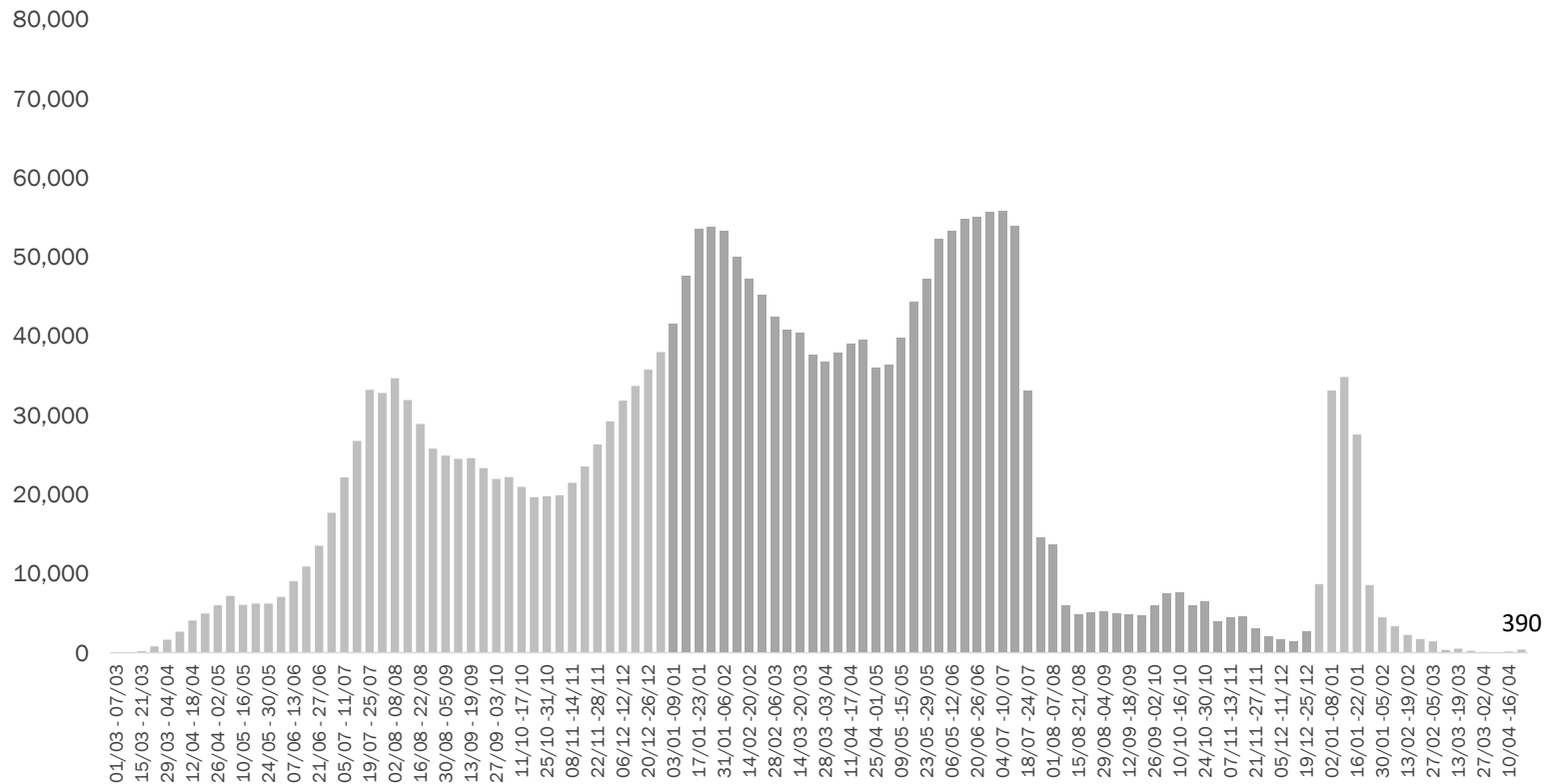
República Dominicana: Porcentaje de recuperación COVID-19 por semana



Fuente: Sistema de Vigilancia Epidemiológica (SINAVE)

El porcentaje de recuperados mantuvo un ascenso constante hasta finales de mayo 2020 donde llegó a superar el 60%, iniciando un descenso que se prolongó por siete semanas bajando hasta el 45%, a partir de la tercera semana del mes de julio del 2020 de nuevo comienza a aumentar el porcentaje de recuperados, al final de la última semana, se mantiene igual el porcentaje de recuperación con respecto a la semana anterior, siendo de 99.2%.

República Dominicana: Casos activos COVID-19 por semana



Fuente: Sistema de Vigilancia Epidemiológica (SINAVE)

La cantidad de casos activos de COVID-19 luego de un proceso de descenso desde inicios del mes de agosto 2020, a partir del mes de noviembre del 2020 aumenta el número de casos activos, esto se debió a que se estaban detectando mas casos nuevos que los que se estaban recuperando, en la última semana se verifica un aumento en la cantidad de casos activos con respecto a la semana anterior.

República Dominicana: Resumen de totales e indicadores COVID-19, según provincia

PROV	Provincia	Total de Casos	Total de defunciones	Total de Recuperados	Casos activos	Incidencia (Casos por 100 mil habitantes)	Tasa de Letalidad	Tasa de recuperación	Defunciones por 100 mil habitantes
	Total país	579,114	4,376	574,446	292	5,542.6	0.76	99.2	41.9
1	Distrito Nacional	150,280	682	149,411	187	14,405.9	0.45	99.4	65.4
2	Azua	6,346	42	6,304	0	2,855.3	0.66	99.3	18.9
3	Baoruco	3,484	16	3,469	-1	3,449.3	0.46	99.6	15.8
4	Barahona	6,751	35	6,714	2	3,568.6	0.52	99.5	18.5
5	Dajabón	5,001	16	4,986	-1	7,524.0	0.32	99.7	24.1
6	Duarte	13,101	238	12,863	0	4,382.9	1.82	98.2	79.6
7	Elias Piña	1,296	6	1,290	0	2,044.1	0.46	99.5	9.5
8	El Seibo	2,069	16	2,053	0	2,212.6	0.77	99.2	17.1
9	Españolat	17,807	139	17,666	2	7,424.4	0.78	99.2	58.0
10	Independencia	2,522	13	2,508	1	4,316.7	0.52	99.4	22.3
11	La Altagracia	18,129	98	18,023	8	5,129.8	0.54	99.4	27.7
12	La Romana	17,865	215	17,646	4	6,553.6	1.20	98.8	78.9
13	La Vega	18,679	242	18,439	-2	4,541.6	1.30	98.7	58.8
14	Maria Trinidad Sánchez	7,787	35	7,748	4	5,518.9	0.45	99.5	24.8
15	Monte Cristi	4,980	36	4,943	1	4,248.4	0.72	99.3	30.7
16	Pedernales	1,481	4	1,477	0	4,231.8	0.27	99.7	11.4
17	Peravia	5,302	80	5,221	1	2,685.5	1.51	98.5	40.5
18	Puerto Plata	19,478	169	19,311	-2	5,845.4	0.87	99.1	50.7
19	Hermanas Mirabal	6,016	55	5,959	2	6,528.6	0.91	99.1	59.7
20	Samaná	2,061	11	2,048	2	1,837.6	0.53	99.4	9.8
21	San Cristóbal	16,650	248	16,399	3	2,612.1	1.49	98.5	38.9
22	San Juan	9,498	79	9,421	-2	4,283.5	0.83	99.2	35.6
23	San Pedro de Macorís	9,650	65	9,572	13	3,164.3	0.67	99.2	21.3
24	Sánchez Ramírez	5,699	46	5,654	-1	3,749.9	0.81	99.2	30.3
25	Santiago	62,047	679	61,334	34	5,936.6	1.09	98.9	65.0
26	Santiago Rodríguez	4,576	13	4,563	0	7,990.8	0.28	99.7	22.7
27	Valverde	11,212	58	11,144	10	6,344.5	0.52	99.4	32.8
28	Monseñor Nouel	6,341	58	6,281	2	3,638.4	0.91	99.1	33.3
29	Monte Plata	4,319	38	4,281	0	2,260.9	0.88	99.1	19.9
30	Hato Mayor	3,450	21	3,428	1	4,022.8	0.61	99.4	24.5
31	San José de Ocoa	2,615	31	2,583	1	4,806.5	1.19	98.8	57.0
32	Santo Domingo	119,395	890	118,487	18	4,108.6	0.75	99.2	30.6
99	No especificada	13,227	2	13,220	5	N/A	0.02	99.9	N/A