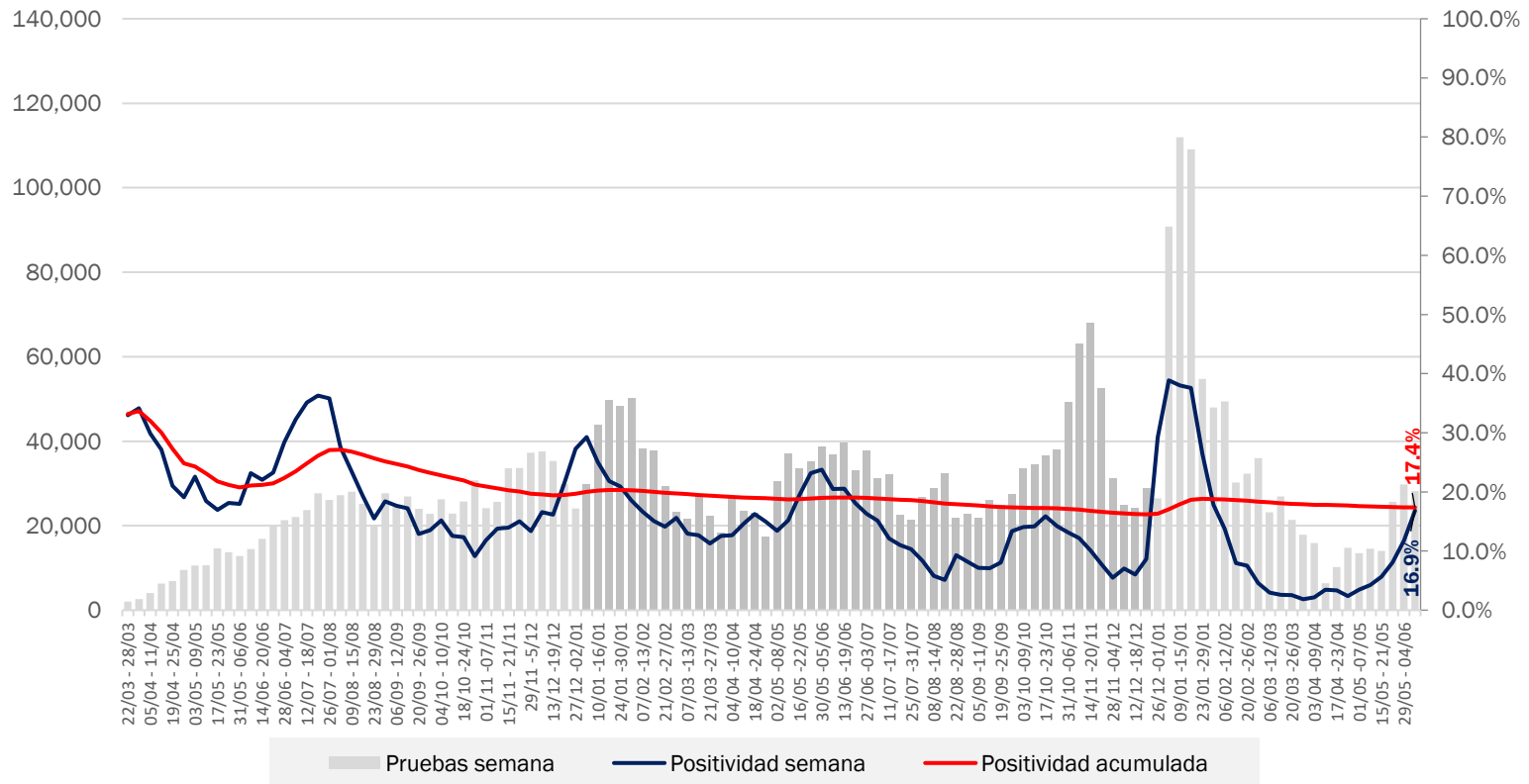


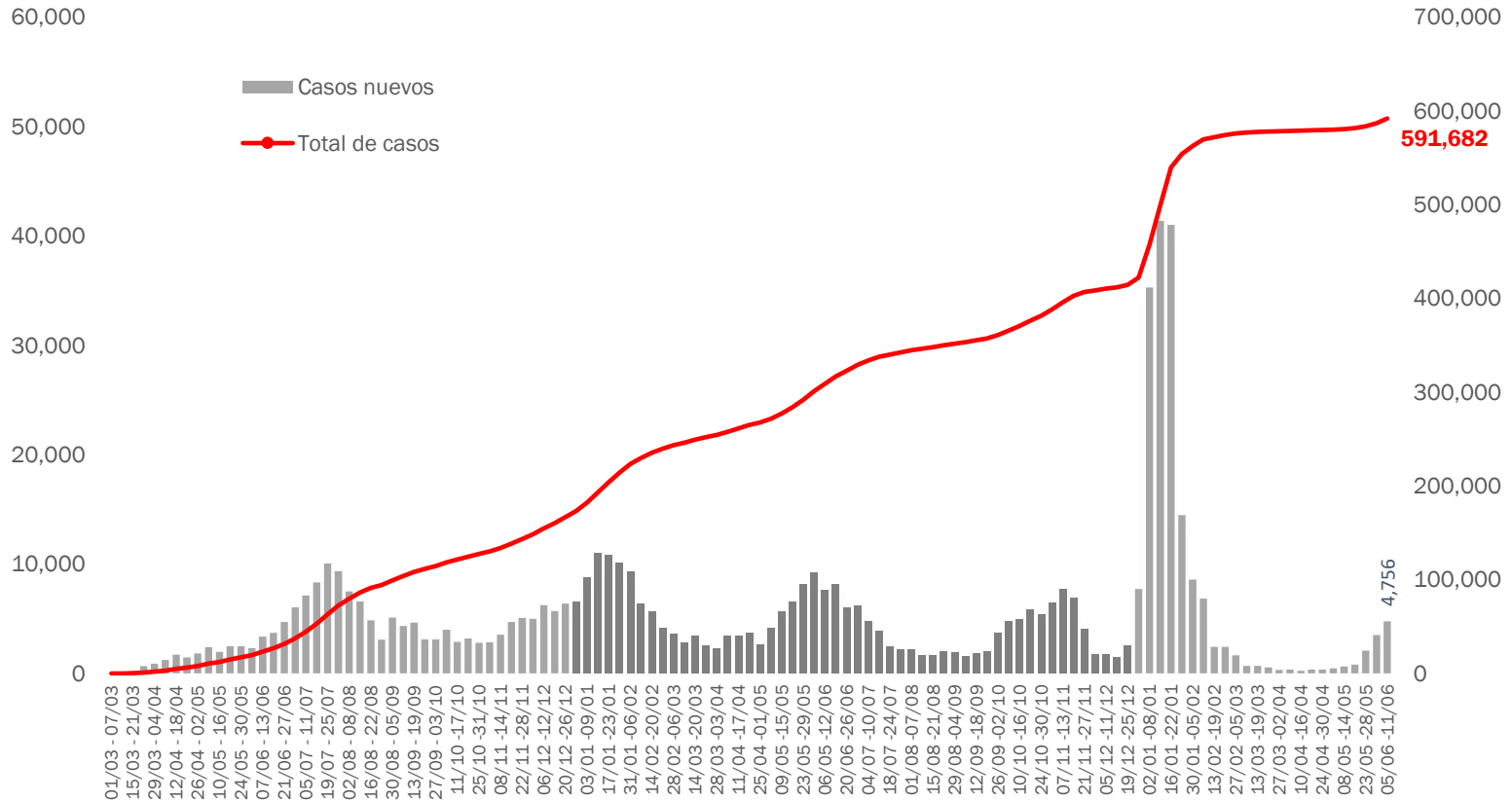
## República Dominicana: Pruebas PCR y positividad



Fuente: Sistema de Vigilancia Epidemiológica (SINAVE)

La positividad promedio de los últimos 28 días fue de 11.4%, habiéndose realizado la cantidad de 24,425 pruebas semanales en promedio. Las positividades acumuladas y de la última semana son 17.4% y 16.9%, respectivamente.

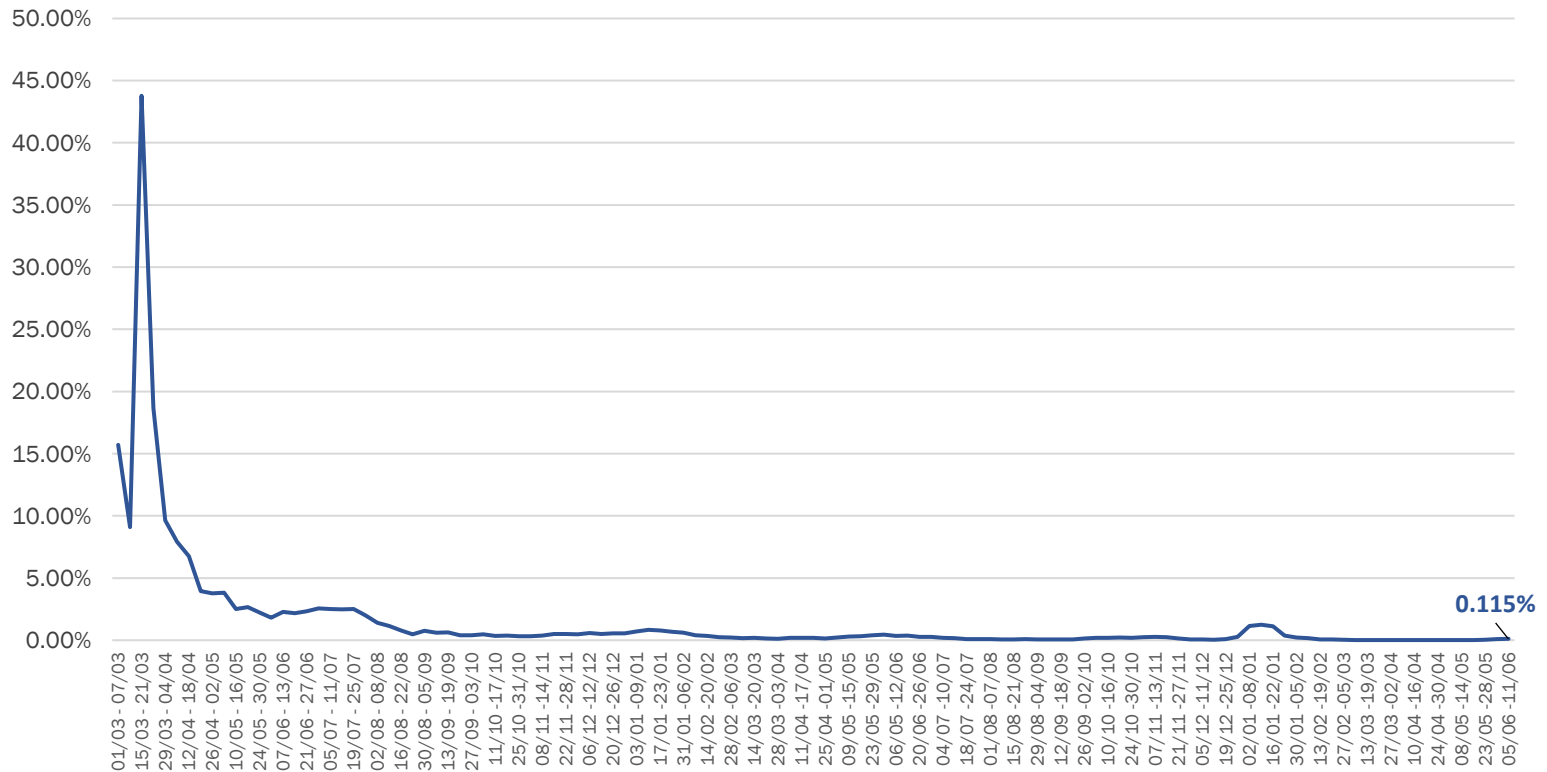
## República Dominicana: Casos nuevos confirmados COVID-19 por semana



Fuente: Sistema de Vigilancia Epidemiológica (SINAVE)

Los casos nuevos reportados en la última semana aumentaron con respecto a los registrados en la semana anterior, en las últimas cuatro semanas se han registrado en promedio la cantidad de 2,782 casos nuevos semanales.

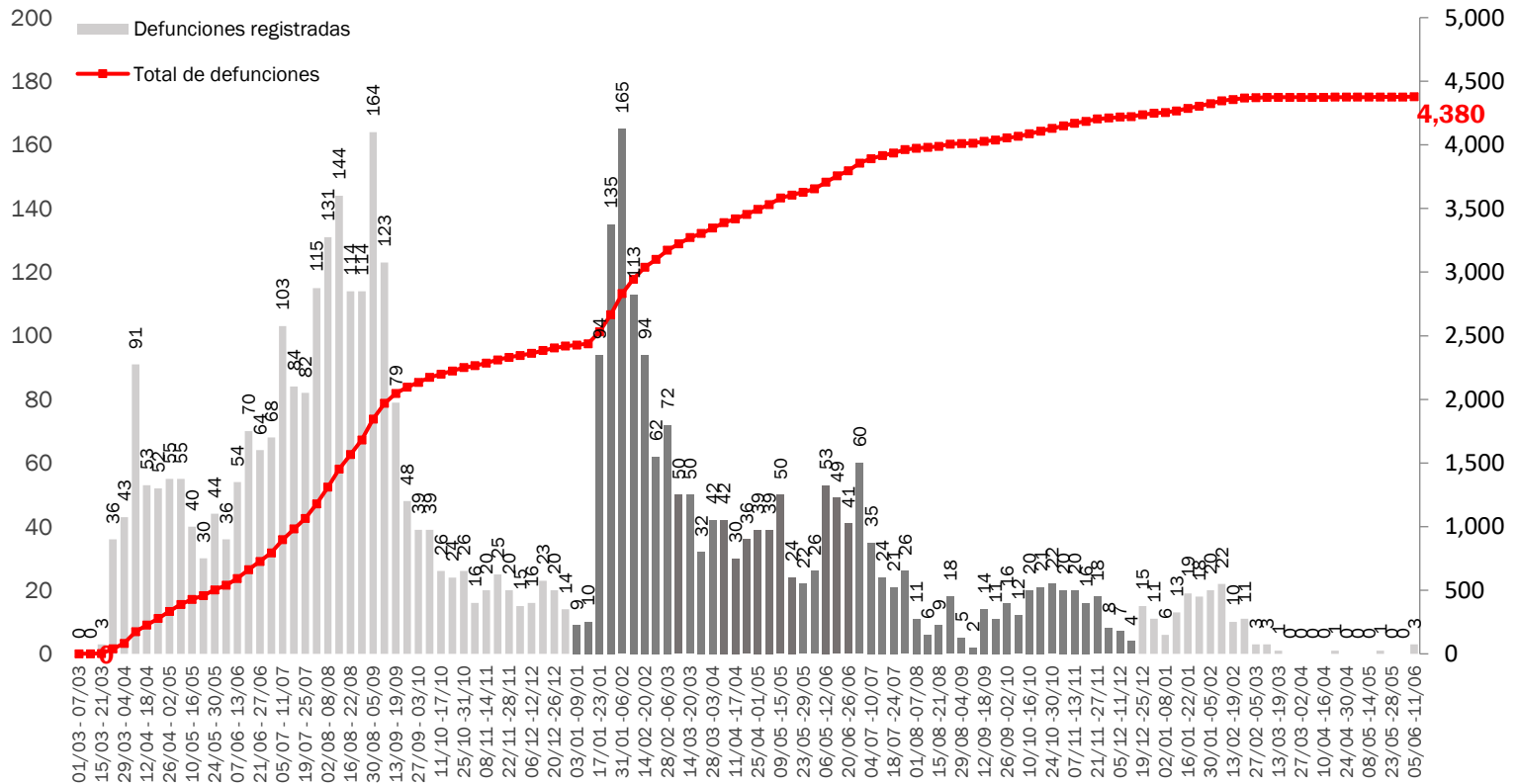
## República Dominicana: Tasa de crecimiento diario promedio COVID-19 por semana



Fuente: Sistema de Vigilancia Epidemiológica (SINAVE)

La tasa de crecimiento diaria promedio del COVID-19 ha tenido un descenso a unos niveles mínimos tendiendo a cero, en la última semana la tasa de crecimiento diario aumenta ligeramente respecto a la semana anterior.

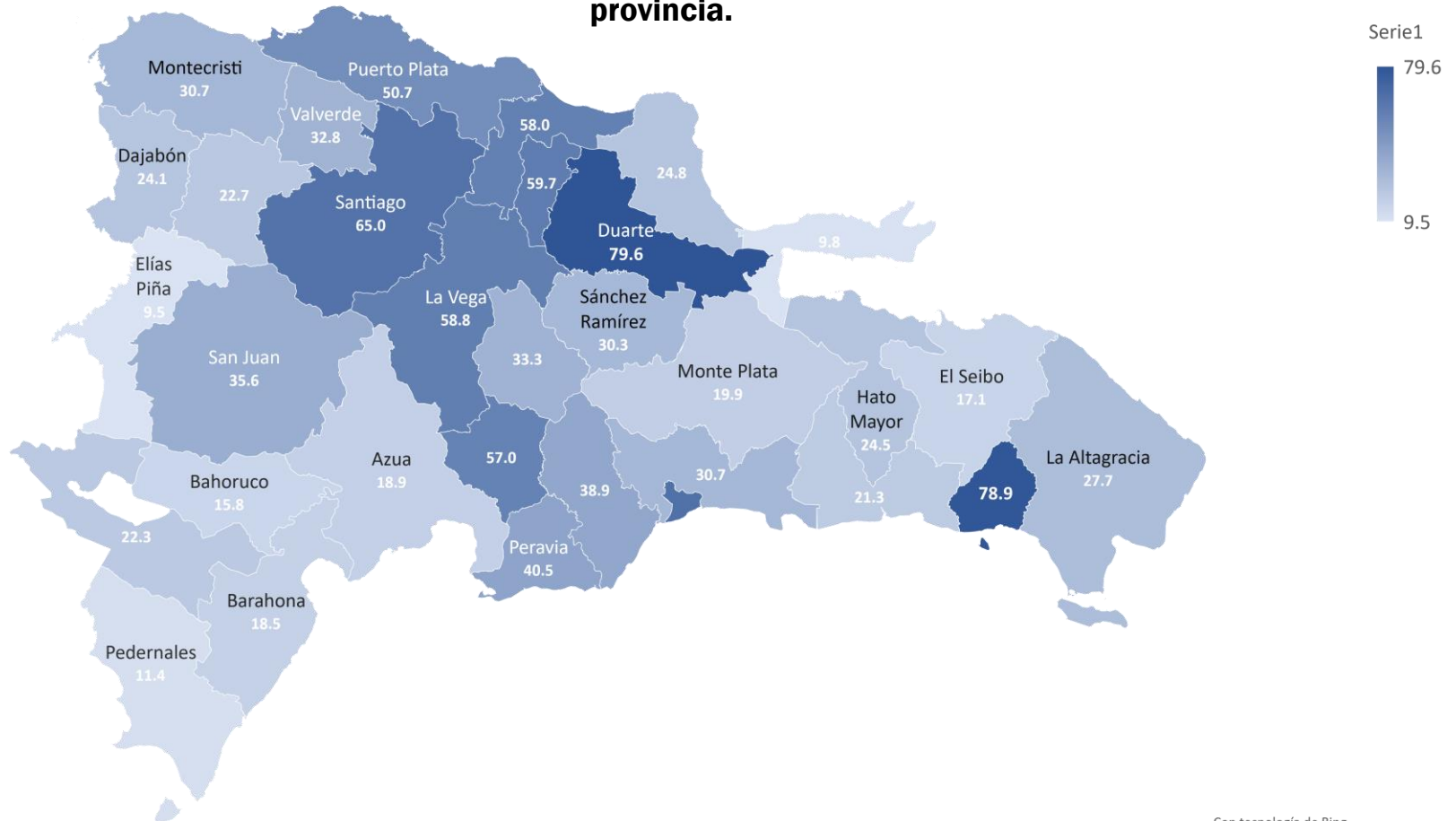
## República Dominicana: Defunciones COVID-19 registradas por semana



Fuente: Sistema de Vigilancia Epidemiológica (SINAVE)

El registro de defunciones a causa del COVID-19 de apenas 3 casos en la última semana, el número de defunciones corresponden a fecha de registro y no a fecha de ocurrencia.

## República Dominicana: Defunciones de COVID-19 por cada 100 mil habitantes, según provincia.

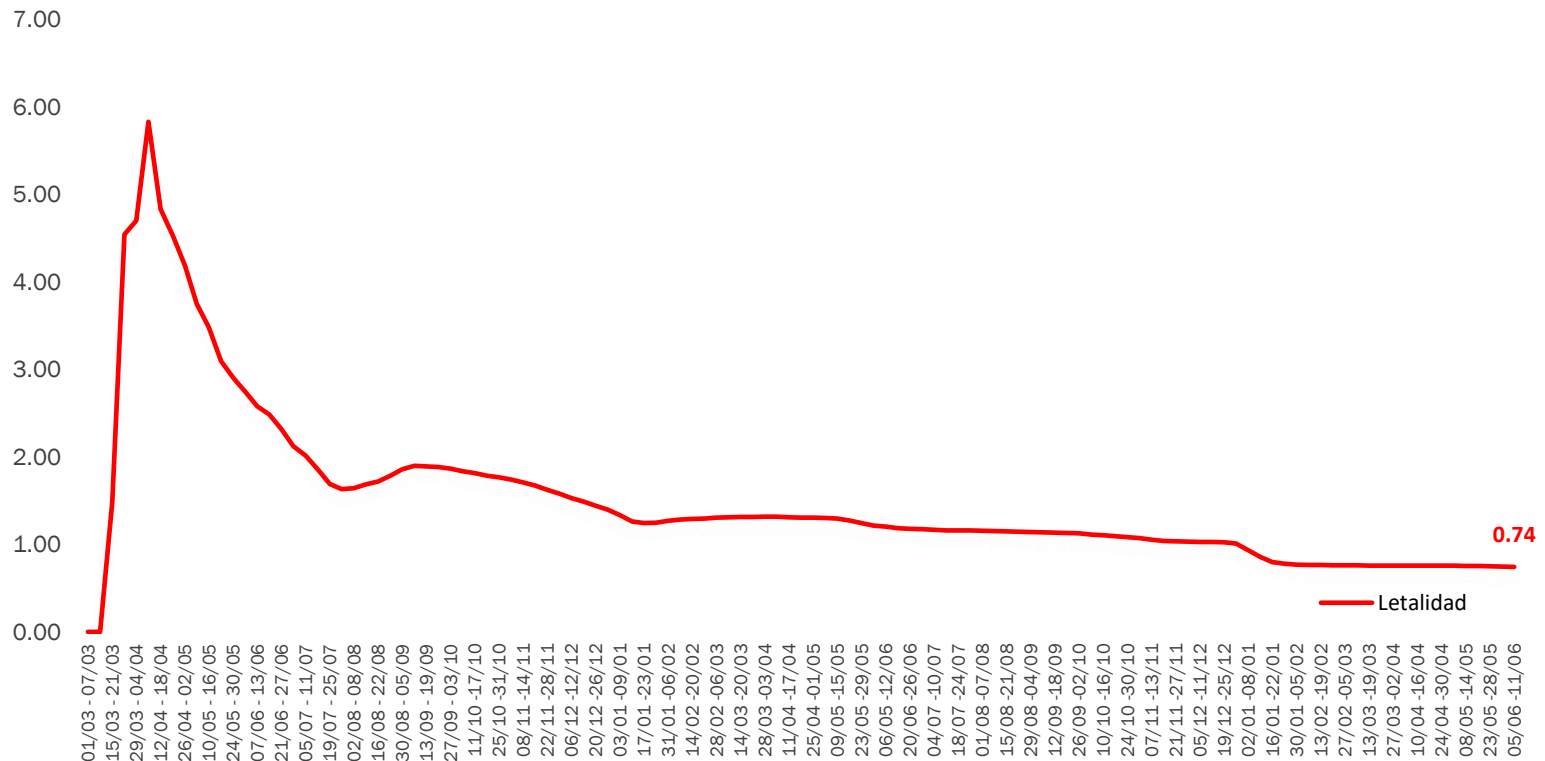


Fuente: Sistema de Vigilancia Epidemiológica (SINAVE)

Con tecnología de Bing  
© Microsoft, OpenStreetMap

La tasa de mortalidad de COVID-19 por cada 100 mil habitantes, según provincia, ha sido variable entre ellas, siendo las más afectadas Duarte, La Romana, Santiago y el Distrito Nacional, al finalizar la última semana fue de 41.9 para todo el país.

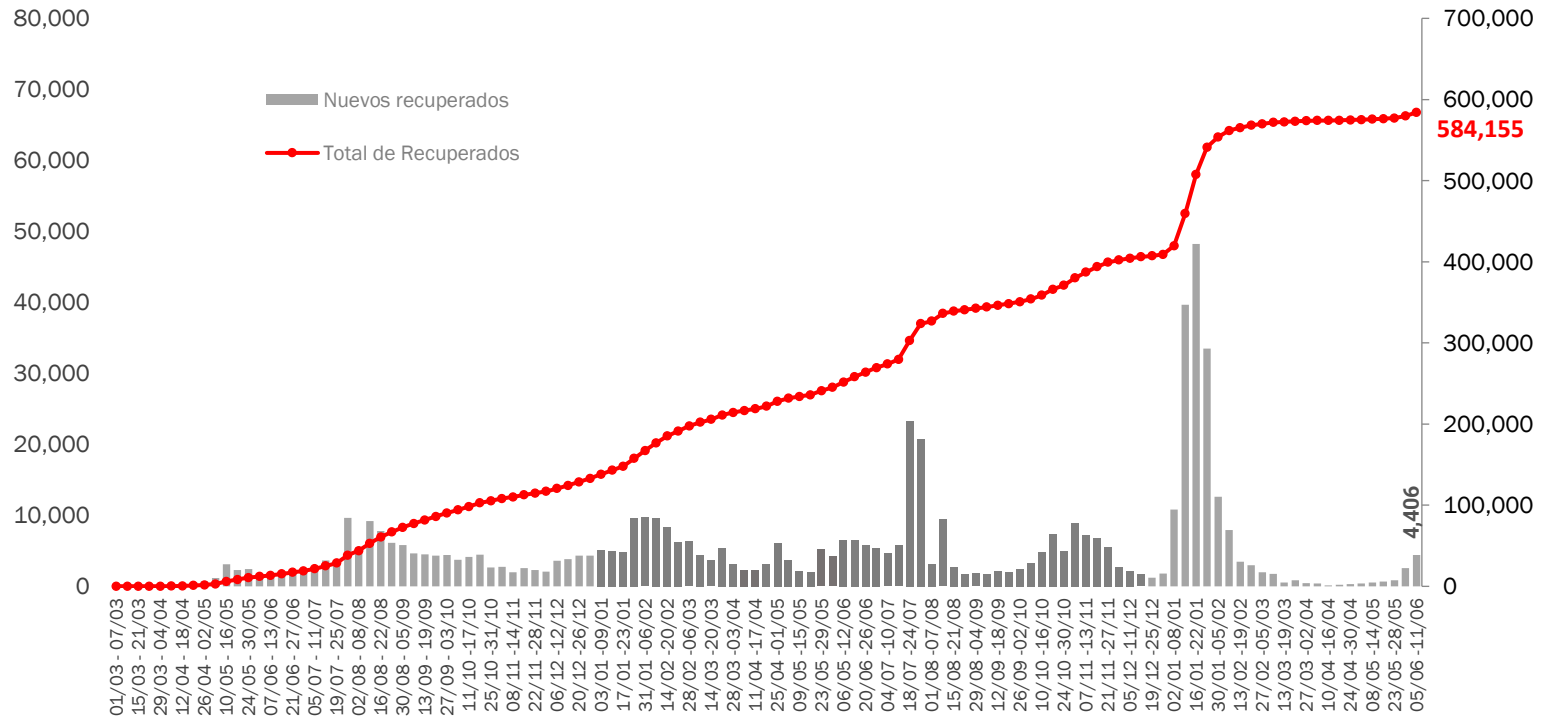
## República Dominicana: Letalidad de COVID-19 al final de cada semana



Fuente: Sistema de Vigilancia Epidemiológica (SINAVE)

La tasa de letalidad acumulada luego de llegar a unos máximos en la primera etapa de la pandemia, ya en la segunda semana de abril del 2020 inició un proceso de descenso sostenido que se vio ligeramente afectado en entre agosto y septiembre del 2020, al finalizar la última semana es de 0.74%.

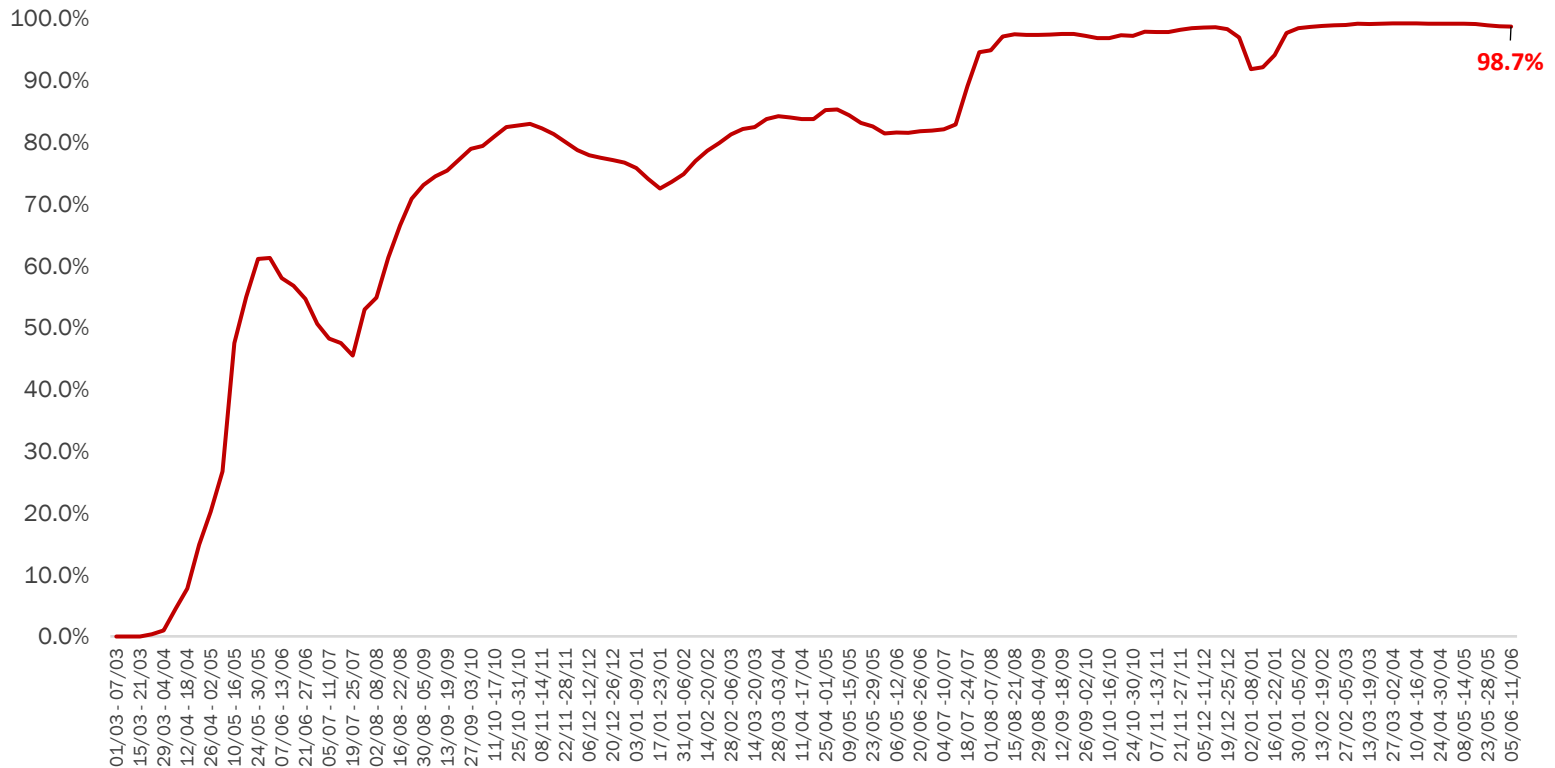
## República Dominicana: Recuperados de COVID-19 por semana



Fuente: Sistema de Vigilancia Epidemiológica (SINAVE)

En la última semana la cantidad de recuperados no supera la cantidad de nuevos casos de COVID-19 registrados. El porcentaje de recuperación de COVID-19 esta última semana alcanzó el 98.7%. De cada cien casos registrados noventa y nueve se han recuperado.

## República Dominicana: Porcentaje de recuperación COVID-19 por semana

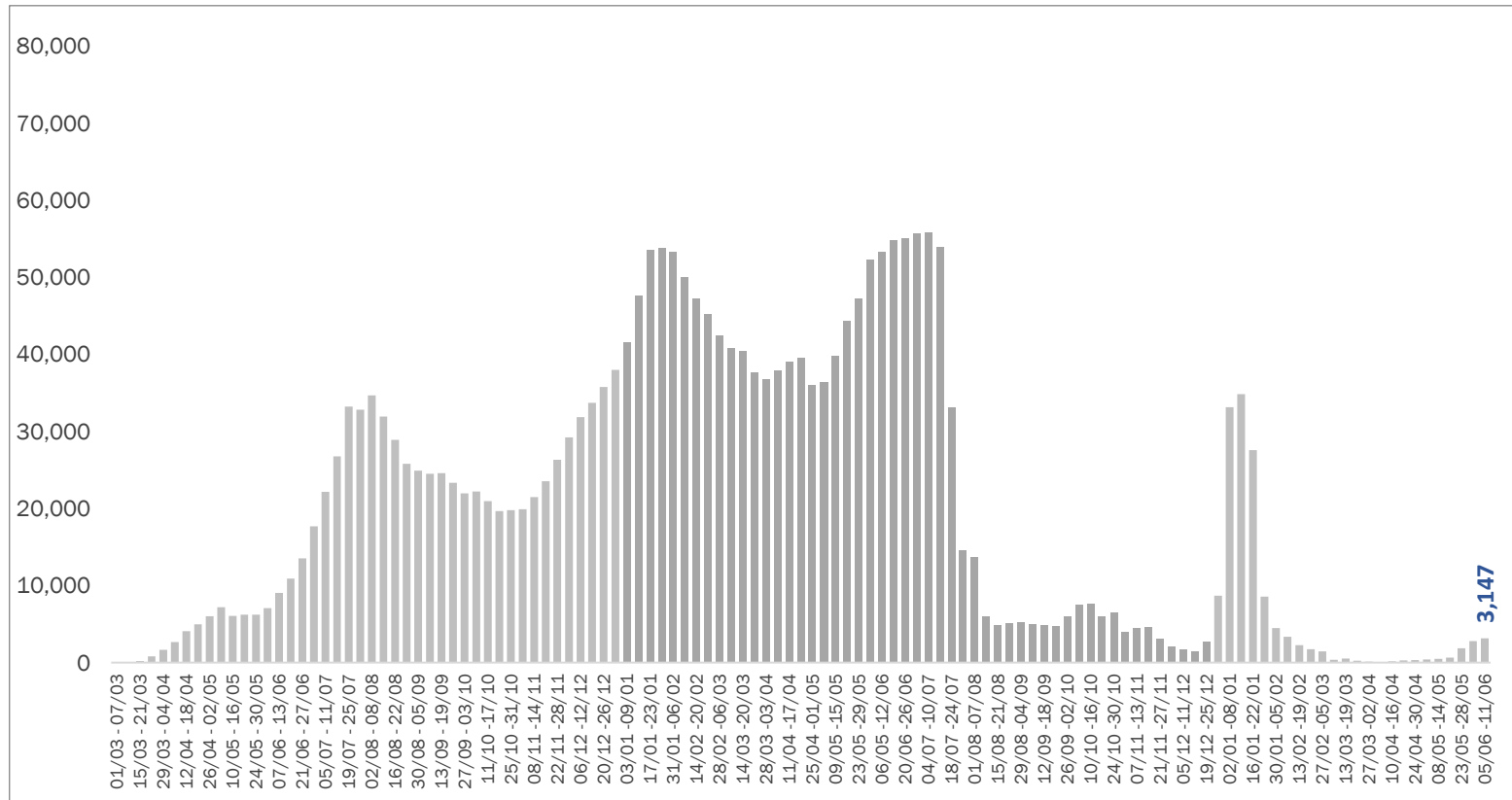


Fuente: Sistema de Vigilancia Epidemiológica (SINAVE)

El porcentaje de recuperados mantuvo un ascenso constante hasta finales de mayo 2020 donde llegó a superar el 60%, iniciando un descenso que se prolongó por siete semanas bajando hasta el 45%, a partir de la tercera semana del mes de julio del 2020 de nuevo comienza a aumentar el porcentaje de recuperados, al final de la última semana el porcentaje de recuperación con respecto a la semana anterior desciende, siendo de 98.7%.



## República Dominicana: Casos activos COVID-19 por semana



Fuente: Sistema de Vigilancia Epidemiológica (SINAVE)

La cantidad de casos activos de COVID-19 luego de un proceso de descenso iniciado a mediados del mes de enero de 2022, inicia un crecimiento lento pero sostenido, en la última semana se verifica un aumento en la cantidad de casos activos con respecto a la semana anterior.

## República Dominicana: Resumen de totales e indicadores COVID-19, según provincia

PROV	Provincia	Total de Casos	Total de defunciones	Total de Recuperados	Casos activos	Incidencia (Casos por 100 mil habitantes)	Tasa de Letalidad	Tasa de recuperación	Defunciones por 100 mil habitantes
	<b>Total país</b>	<b>591,682</b>	<b>4,380</b>	<b>584,155</b>	<b>3,147</b>	<b>5,662.8</b>	<b>0.74</b>	<b>98.7</b>	<b>41.9</b>
1	Distrito Nacional	154,667	684	153,471	512	14,826.4	0.44	99.2	65.6
2	Azua	6,377	42	6,327	8	2,869.2	0.66	99.2	18.9
3	Baoruco	3,560	16	3,505	39	3,524.6	0.45	98.5	15.8
4	Barahona	6,770	35	6,732	3	3,578.7	0.52	99.4	18.5
5	Dajabón	5,326	16	5,091	219	8,013.0	0.30	95.6	24.1
6	Duarte	13,428	238	13,116	74	4,492.3	1.77	97.7	79.6
7	Elias Piña	1,298	6	1,290	2	2,047.3	0.46	99.4	9.5
8	El Seibo	2,087	16	2,063	8	2,231.9	0.77	98.9	17.1
9	Españolat	17,988	139	17,835	14	7,499.8	0.77	99.1	58.0
10	Independencia	2,539	13	2,516	10	4,345.8	0.51	99.1	22.3
11	La Altagracia	19,018	98	18,578	342	5,381.3	0.52	97.7	27.7
12	La Romana	18,157	215	17,797	145	6,660.7	1.18	98.0	78.9
13	La Vega	18,788	242	18,537	9	4,568.1	1.29	98.7	58.8
14	Maria Trinidad Sánchez	7,809	35	7,770	4	5,534.5	0.45	99.5	24.8
15	Monte Cristi	5,088	36	4,979	73	4,340.5	0.71	97.9	30.7
16	Pedernales	1,639	4	1,492	143	4,683.3	0.24	91.0	11.4
17	Peravia	5,565	80	5,386	99	2,818.7	1.44	96.8	40.5
18	Puerto Plata	19,599	169	19,416	14	5,881.7	0.86	99.1	50.7
19	Hermanas Mirabal	6,204	55	6,061	88	6,732.6	0.89	97.7	59.7
20	Samaná	2,080	11	2,065	4	1,854.5	0.53	99.3	9.8
21	San Cristóbal	16,914	248	16,597	69	2,653.5	1.47	98.1	38.9
22	San Juan	9,592	79	9,464	49	4,325.9	0.82	98.7	35.6
23	San Pedro de Macorís	9,855	65	9,776	14	3,231.5	0.66	99.2	21.3
24	Sánchez Ramírez	5,770	46	5,706	18	3,796.6	0.80	98.9	30.3
25	Santiago	63,390	679	62,335	376	6,065.0	1.07	98.3	65.0
26	Santiago Rodríguez	4,640	13	4,579	48	8,102.5	0.28	98.7	22.7
27	Valverde	11,514	58	11,328	128	6,515.4	0.50	98.4	32.8
28	Monseñor Nouel	6,387	58	6,326	3	3,664.8	0.91	99.0	33.3
29	Monte Plata	4,386	38	4,341	7	2,295.9	0.87	99.0	19.9
30	Hato Mayor	3,550	21	3,493	36	4,139.4	0.59	98.4	24.5
31	San José de Ocoa	2,777	31	2,696	50	5,104.3	1.12	97.1	57.0
32	Santo Domingo	121,539	892	120,150	497	4,182.3	0.73	98.9	30.7
99	No especificada	13,381	2	13,337	42	N/A	0.01	99.7	N/A